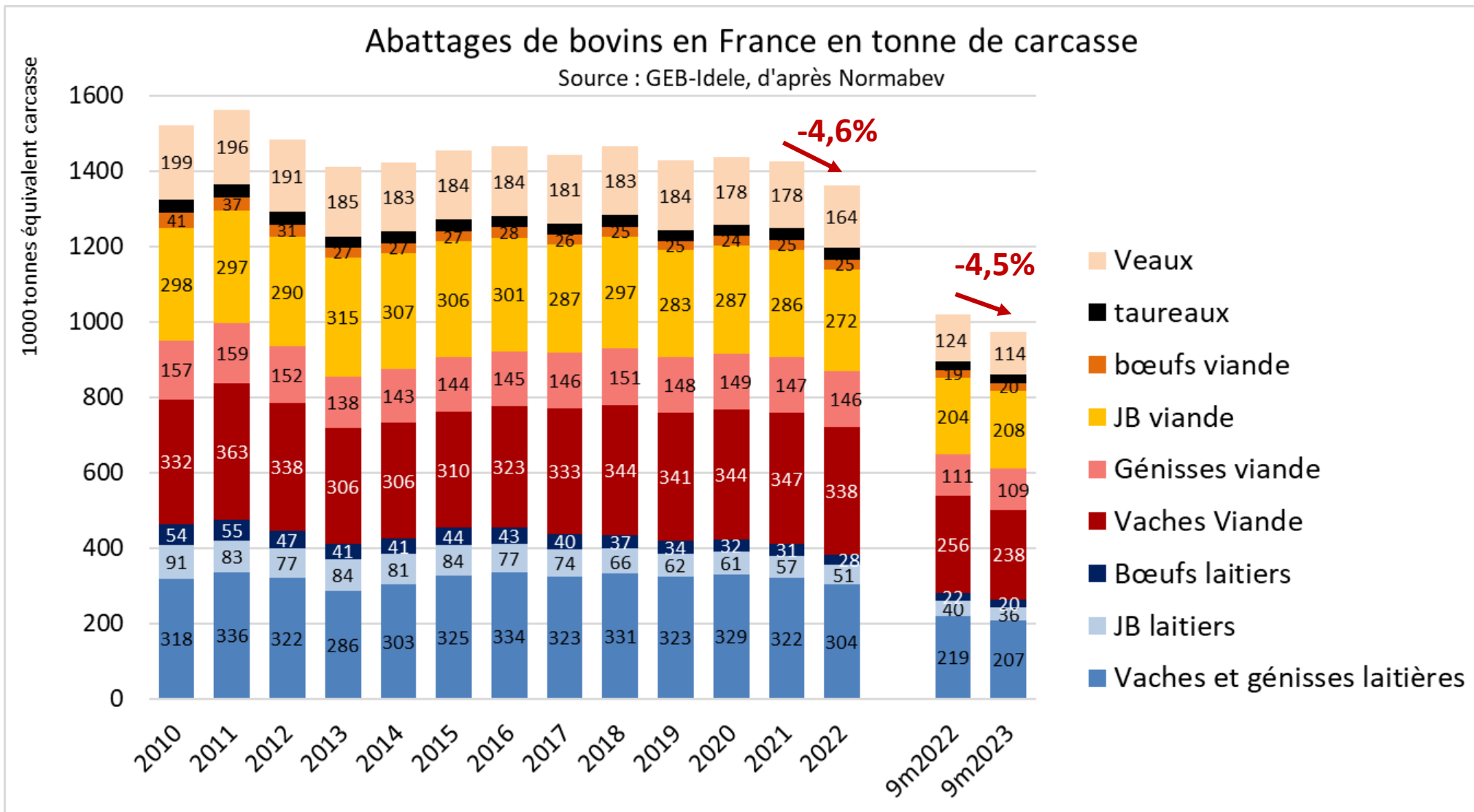




Equilibre Production-consommation en viande bovine

Caroline Monniot
GEB- Dpt Economie IDELE

Production de viande bovine : en baisse depuis fin 2021, conséquence de la décapitalisation

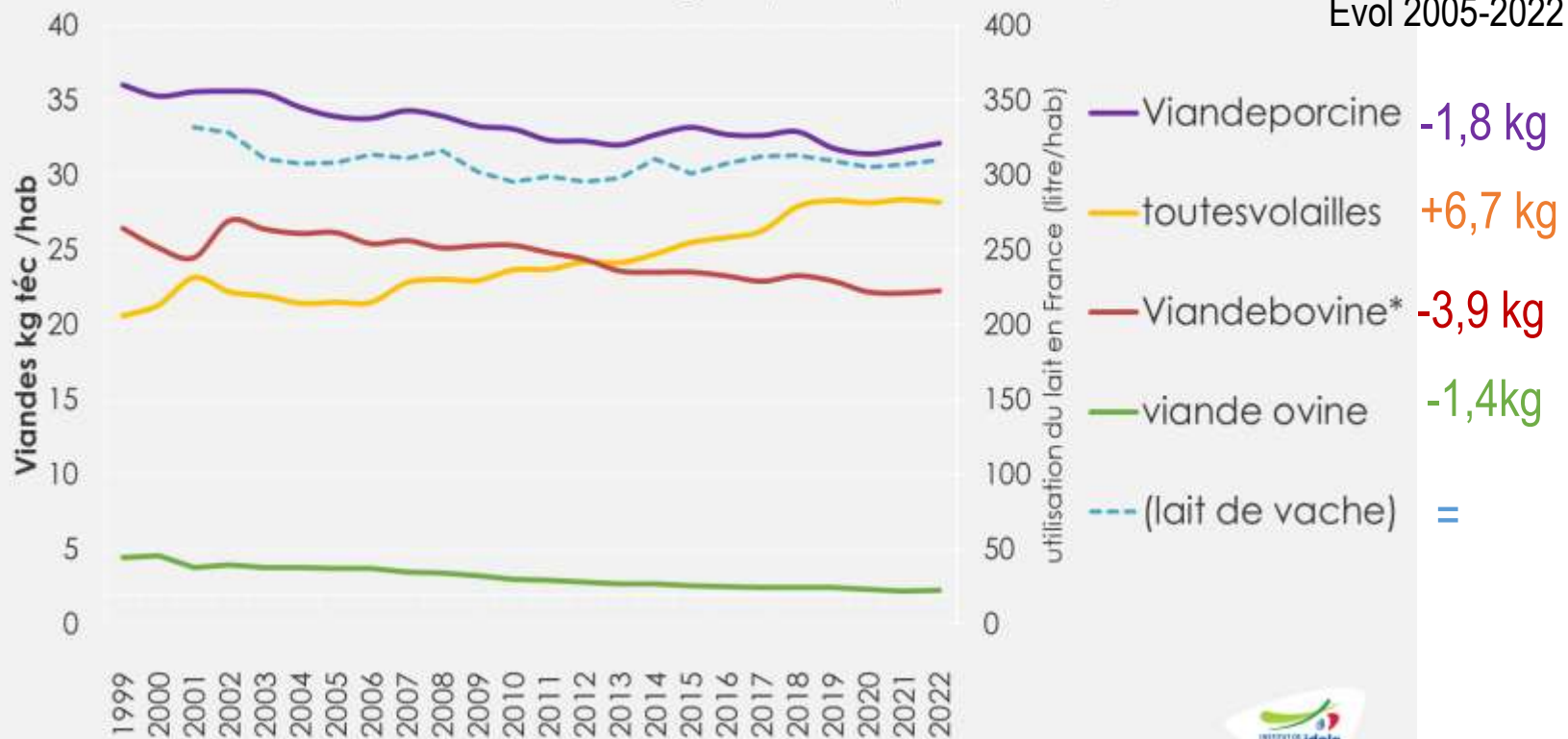


Consommation : des transferts entre protéines animales

Mais la viande bovine dispose de solides facteurs de maintien

Évolution des consommations en France

Source : GEB - Institut de l'Élevage d'après SSP (méthode Bilan)



* y compris veau, attention rupture de série en 2009

Facteurs de baisse conso bœuf :

Difficile à **cuisiner** (plus que la volaille)

Pouvoir d'achat / l'inflation

Image du bœuf / climat et santé

Facteurs de maintien conso bœuf :

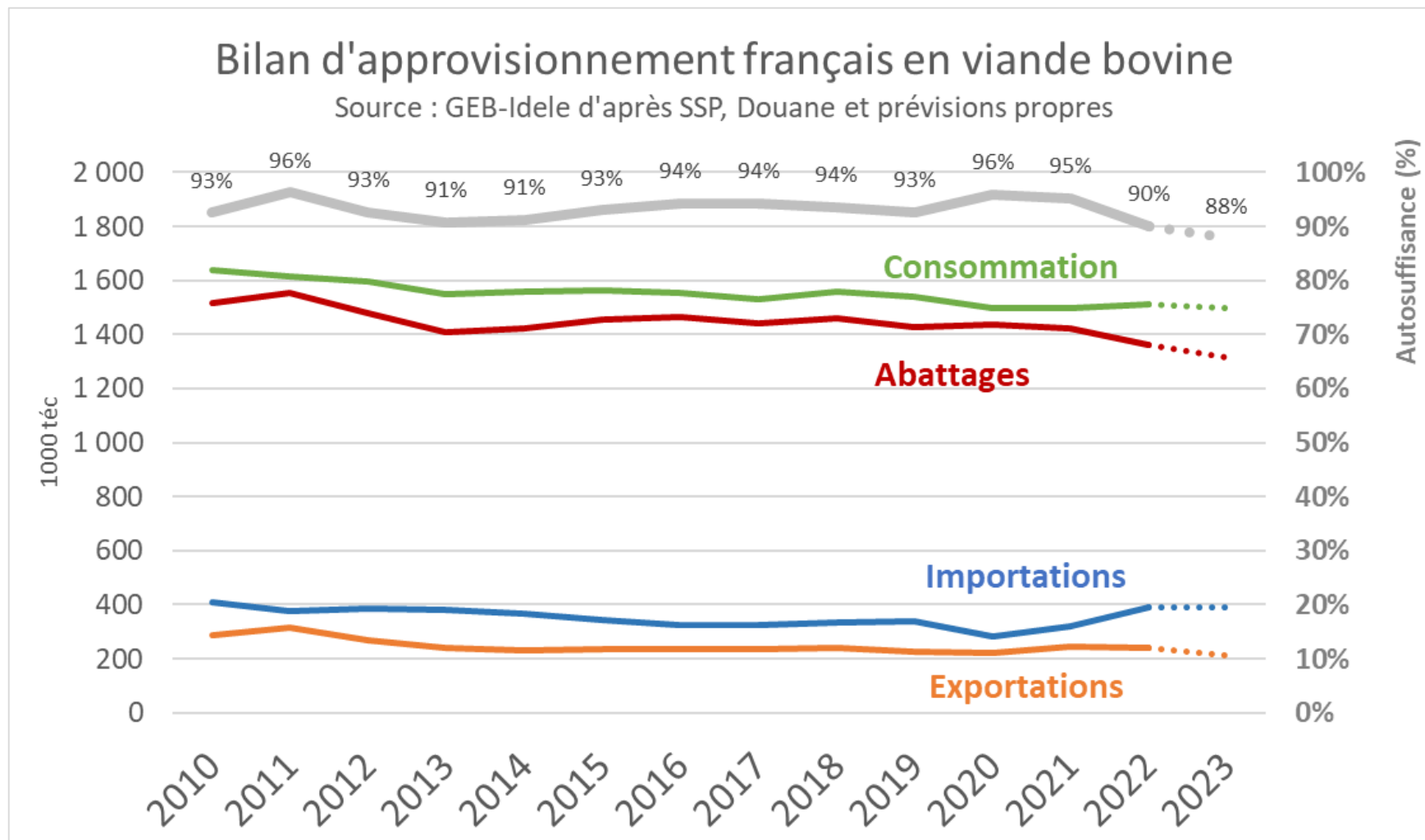
Le **steak haché** : « produit-service » pratique, nutritif, facile à cuisiner.

Protéine **appréciée**, des jeunes, des sportifs, des familles, des retrouvailles

Forte présence en **RDH** qui donne au bf

- une excellente **visibilité**
- et un accès à ce **marché croissant**.

Equilibre production-consommation : l'autosuffisance se dégrade

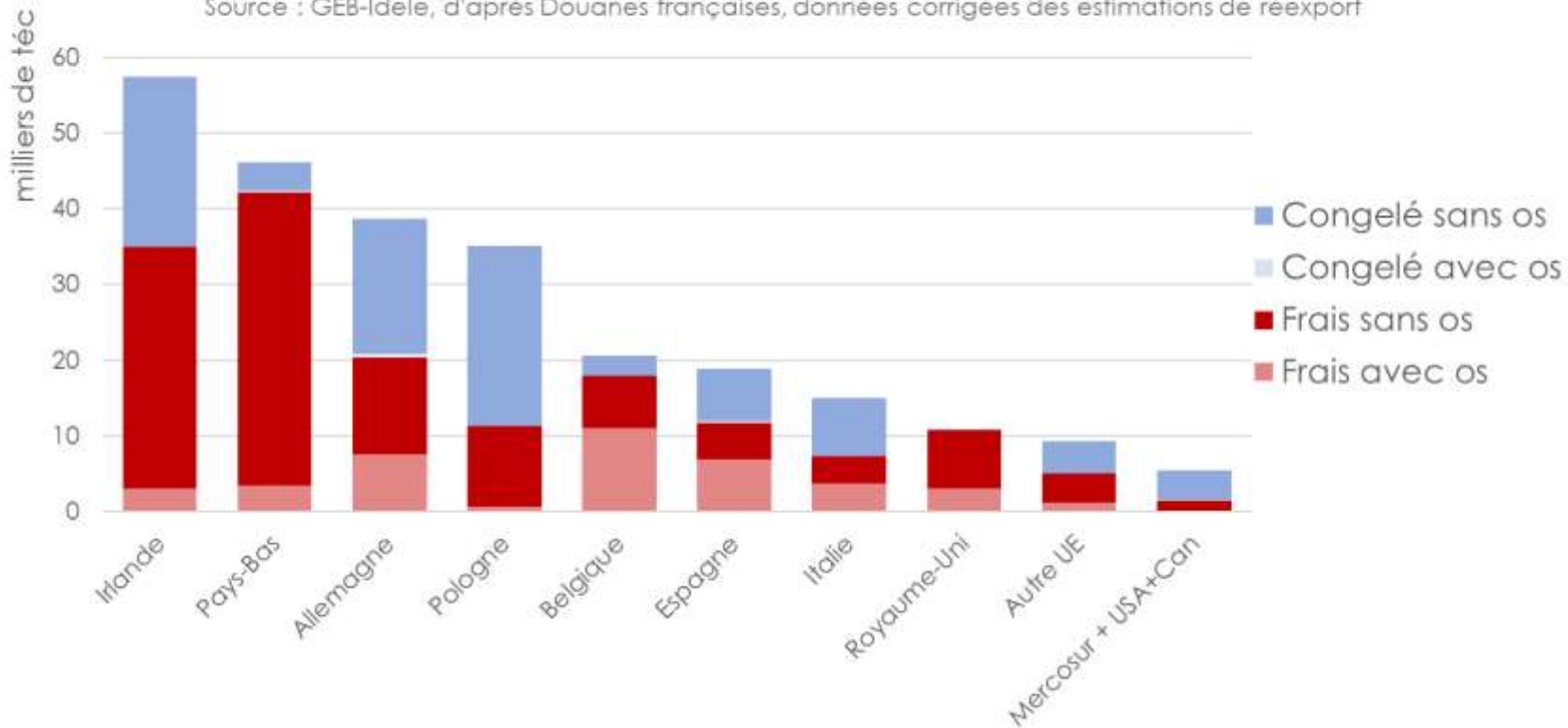


Un déficit de 150 ktéc en 2022

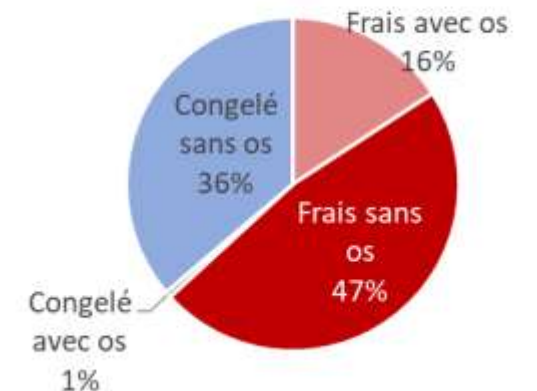
Une diversité d'origine et de formes d'approvisionnement pour les divers débouchés sur le marché français

Formes d'approvisionnement du marché français en viande de gros bovins importée - année 2022

Source : GEB-Idèle, d'après Douanes françaises, données corrigées des estimations de réexport



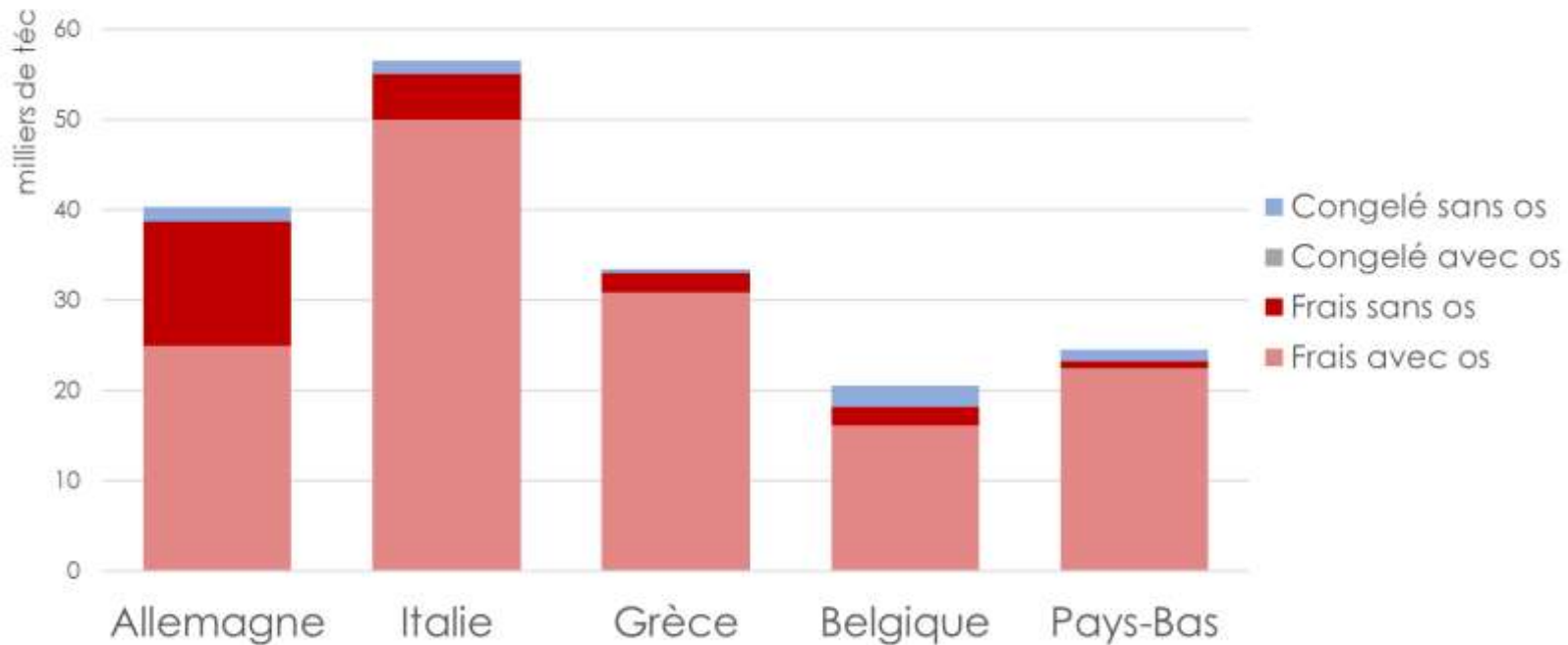
Formes d'appro de la viande de gros bovins importée en 2022 (téc)



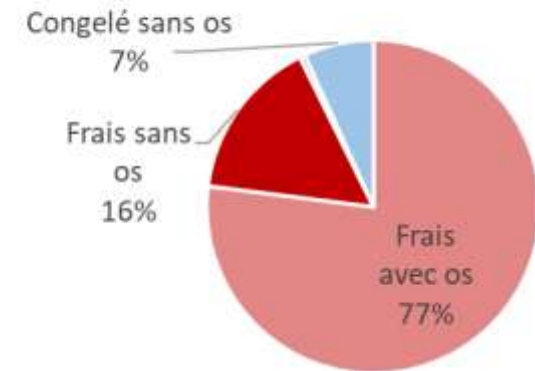
Des exports en demi-carcasse et quartiers, vers une poignée de clients voisins, essentiellement de la viande de jeune bovin

Formes de vente de la viande de gros bovins exportée en 2022

Source : GEB-Idèle, d'après Douanes françaises, données corrigées des estimations de réexport et de certains échanges intra-groupe.



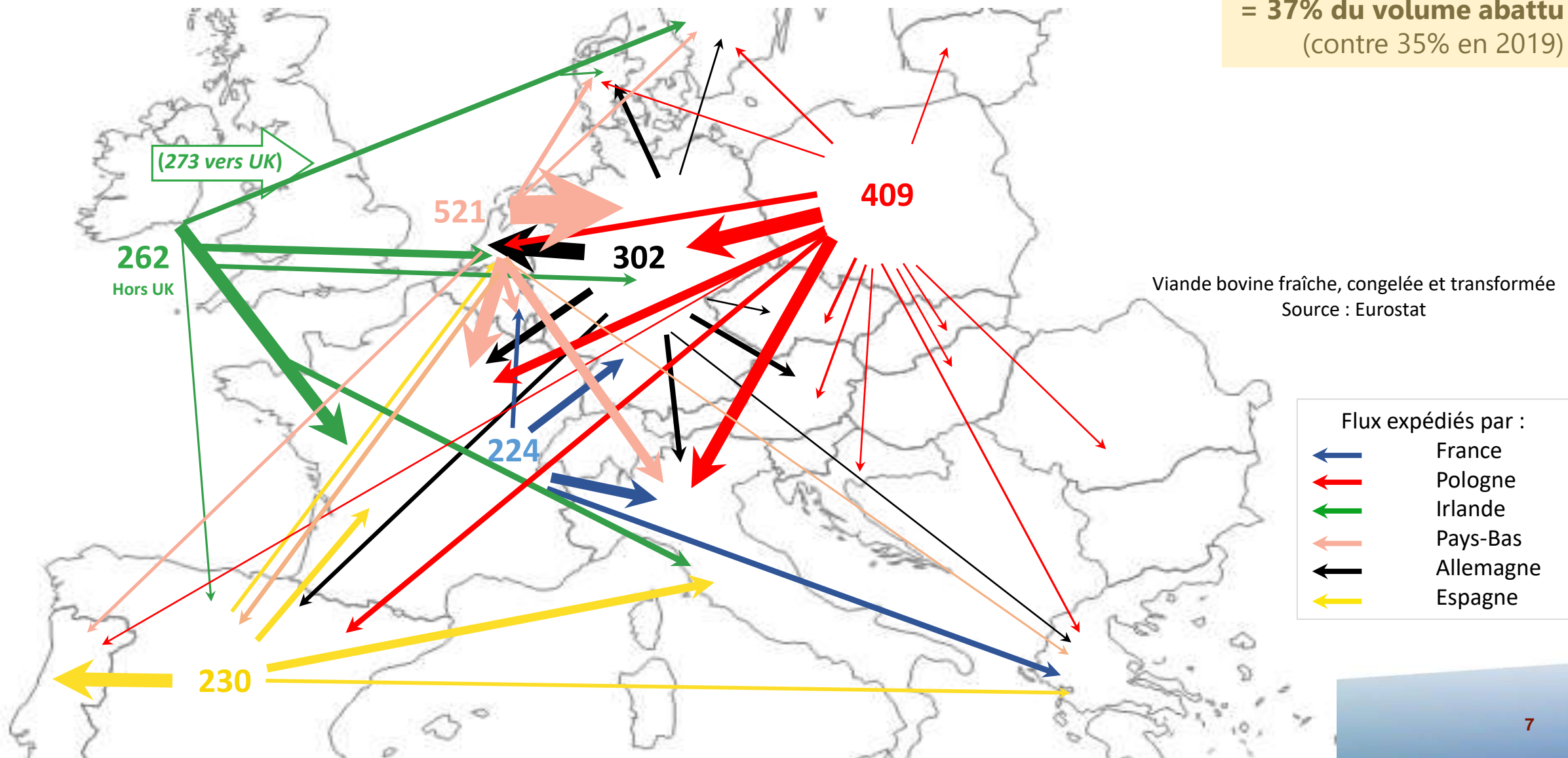
Formes de vente de la viande de gros bovins exportée en 2022 (téc)



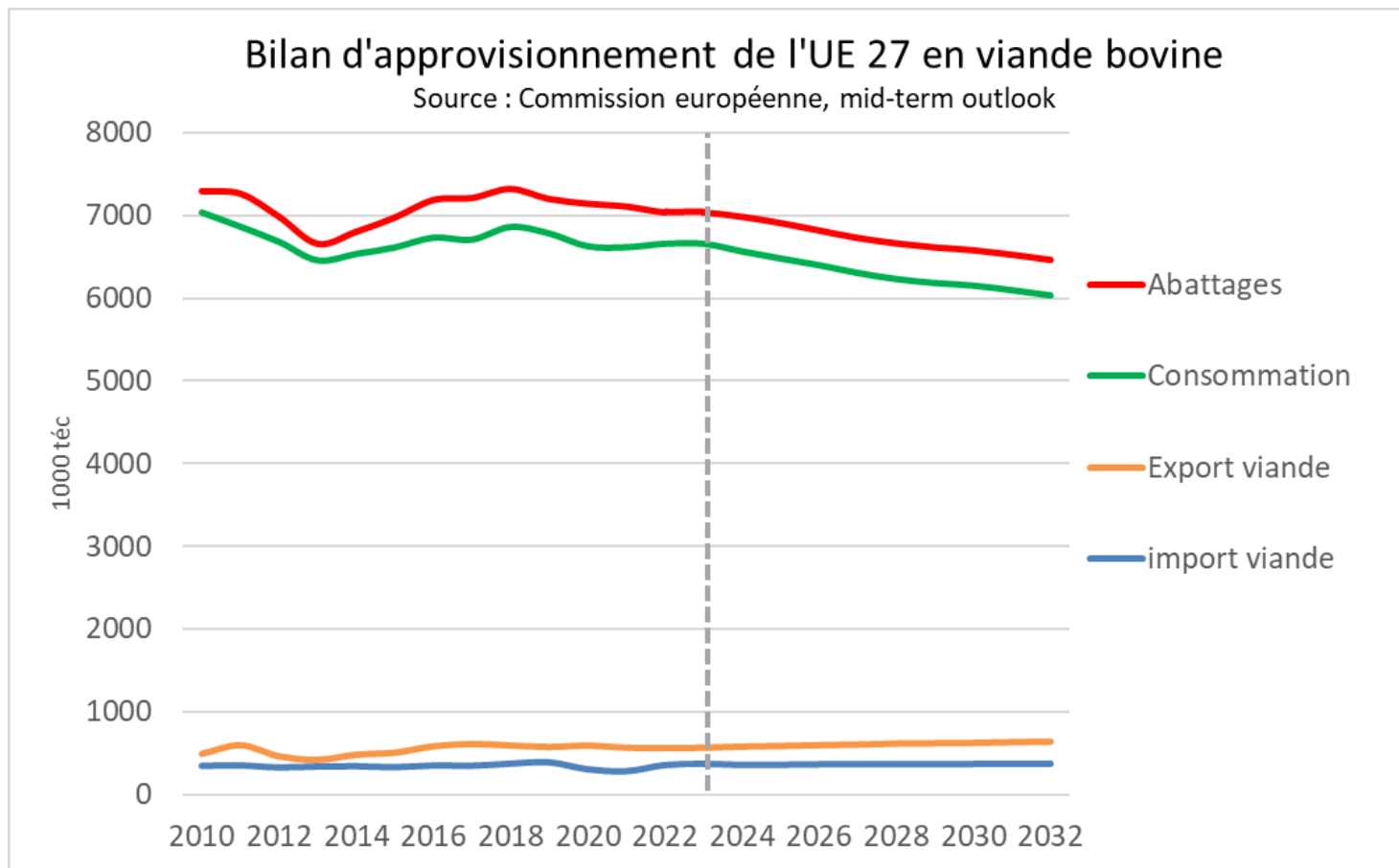
LES FLUX DE VIANDE BOVINE INTRA-UE

Expéditions intra-UE des 6 principaux États membres fournisseurs en 2022, qui exportent 76% des volumes échangés au sein de l'UE-27

2,457 M[°]téc échangées au sein de l'UE en 2022 = 37% du volume abattu (contre 35% en 2019)



Bilan d'approvisionnement de l'UE 27 en viande bovine



Prévisions 2032

-8% /2022

-9%

+14%

+4%

L'UE est excédentaire en viande bovine depuis le Brexit
Car l'Irlande exporte des volumes conséquents vers le Royaume-Uni

Perspectives

- **Pour le marché français :**

- La baisse de cheptel s'inscrit dans la durée
- En l'état actuel des choses, la production baissera plus vite que la consommation, ouvrant la porte à la viande importée
- Volonté de la filière de relancer l'engraissement en France en puisant dans le réservoir que constitue l'export maigre. Mais des questions se posent : Qui? Quels produits? Quels débouchés pour la viande de JB en France? A quel prix?

- **Pour le marché UE :**

- Quid des accords de libre-échange?
- Mesures miroirs pour protéger les agriculteurs, l'environnement et les consommateurs