

CAMPAGNES VIVANTES

Paysannes, initiatrices de changements?

Sixtine Prioux

19 décembre 2023

webinaire sur les spécificités de l'exercice des métiers de l'élevage au féminin



Histoire des femmes dans les Civam



- ✿ Années 60: l'action féminine des CIVAM se situe dans la continuité de l'enseignement post-scolaire agricole: formations ménagères
 - ✓ Accélération de la modernisation sans les femmes.
- ✿ Années 70: formation des femmes à la compta, la gestion et l'administratif, reconnaissance de leur multifonctionnalité sur la ferme
- ✿ Années 80: travaux pour faire évoluer leurs statuts agricoles
- ✿ Depuis les années 2000: dynamiques collectives non mixtes

Les groupes non mixtes des Civam

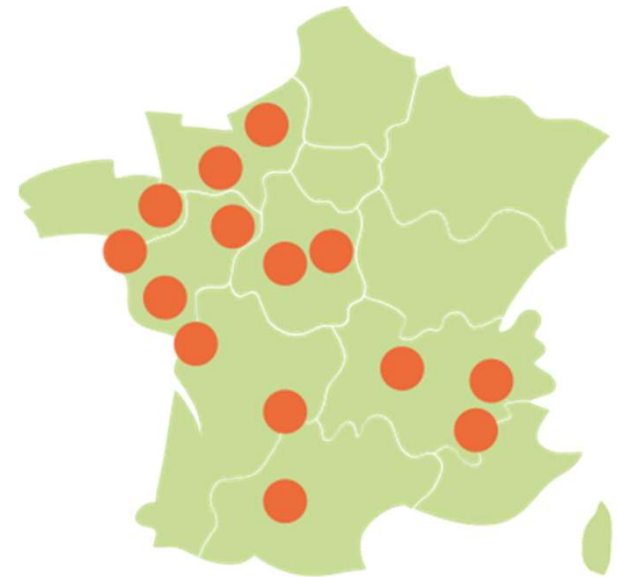
✓ Les groupes en non mixité:

✿ **Les Elles de l'Adage Civam (35), Le groupe du Civam 44, Brind'Elles de l'Adar Civam,** Le groupe du Civam du Haut Bocage, Le groupe du Civam AD 49 (Maine et Loire), Les Frangines 07 (Ardèche), Souffle d'Entrepreneuses et les Agitées du Local de l'Afipar (Vienne), Les Frangines 31, le groupe du Civam Drôme, le groupe du Civam de l'Oasis (Marne), le groupe du RC Normand

✓ Et les groupes en non mixité en émergence

✿ Le Grapea (Vendée), la FR Civam Auvergne, le Civam du Gard

et ... j'en oublie sûrement!



Le pourquoi du comment



Le Réseau CIVAM

Accompagne des femmes en milieu rural et agricole depuis sa création
Initiation Groupe de travail national « Femmes et milieu rural » en 2017
Pourquoi ?



Des inégalités persistantes pour les agricultrices :

- d'accès aux ressources (foncier, capital, formation),
- D'accès aux instances politiques
- Travail domestique supérieur
- Isolement



Projet CARMA (2014): **comment les femmes font elles évoluer le métier?**
Projet MCDR USAGER.ES: **adaptation des outils aux usagères**



12 groupes de femmes CIVAM

Projet Transaé : **Etude exploratoire (2016-2020)**
Groupe Femmes CIVAM 44

Non-mixité vecteur de changement vers TAE ?!



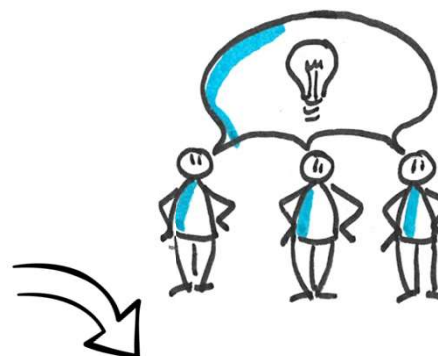
Projet de recherche-action (2018-2021)
Réseau CIVAM / Inrae et Lisst
« *Les femmes actrices de la transition écologique de l'agriculture* »

*En quoi les agricultrices peuvent être motrices dans les changements vers la TAE ?
Quels rôles jouent les collectifs de femmes en non-mixité choisie dans la TAE ?*



L'étude CARMA (Contribution des Agricultrices au Renouveau des Métiers Agricole)

- 2014, 9 structures se réunissent autour du projet
- Objectifs** : comprendre comment les agricultrices participent, de façon directe ou indirecte, aux évolutions de pratiques dans le milieu agricole et quelles méthodes d'accompagnement peuvent les y aider.
- La méthode**: 27 femmes rencontrées (engagement, la place du métier, les influences, la vision globalisante)



l'agriculture biologique

transformation

diversification

lien en dehors de l'exploitation

marchés de proximité

d'hébergements touristiques

vivable

articulation entre les différentes sphères de vie

activités de loisirs

nouvelles compétences



L'étude CARMA (Contribution des Agricultrices au Renouveau des Métiers Agricole)



proposer des alternatives

projet de vie, projet de famille

Sortir du conventionnel

Maîtriser le temps

projet à taille humaine

recherche de qualité

Approche globale.



préserver la famille

Rapport à l'animal/ liens au vivant

se moderniser sans s'endetter

Activités complémentaires

diminuer la charge physique - pénibilité



A ne pas être essentialiste



Paysannes : faire soi-même pour ajuster son outil de travail (projet UsageR.E.s)

- 🌱 Innover pour et avec les usager.e.s (2018-21)
- 🌱 7 partenaires, dont l'Atelier Paysan



Concevoir mon outil m'a permis de me poser plein de questions sur le chariot que

je voulais et l'usage que j'allais en faire : sa hauteur, son poids, sa capacité. Par exemple, trouver un équilibre entre la volonté d'être efficace et de transporter en une fois le plus de caisses de fraises possible et ce que je peux porter sans trop forcer ou galérer".

Élise, productrice de petits fruits en Loire-Atlantique et membre du groupe Femmes CIVAM.

➔ Recherche et développement pour des outils adaptés :
Groupe 44 : chariot petits fruits
Groupe 35 : outils repousse fourrage, chariots à piquets de clôture



Reconquête collective de l'autonomie des paysannes, émancipation, confiance en soi



Chronique du Groupe Femmes 44 : une dynamique collective témoignant d'une émancipation des agricultrices

2013

Fin 2014

2017

2018

2021

GAGNER EN COMPETENCES
POUR ENTRER EN DIALOGUE AVEC LEURS ASSOCIES

→ vers un pilotage
collaboratif

AMELIORER LES CONDITIONS
DES INTERVENTIONS DES FEMMES SUR LA FERME
SUR LE PLAN PHYSIQUE ET ORGANISATIONNEL

GAGNER EN COMPETENCES TECHNIQUES
ET PRATIQUES AFIN DE PRENDRE PLACE DANS DES TACHES
PRODUCTIVES INACCESSIBLES A CE JOUR

Moyens utilisés

Temps d'échanges
Co-conception

Formations

Théâtre

Organisation d'un grand
évènement

Interventions
extérieures : collèges,
salons, AG...



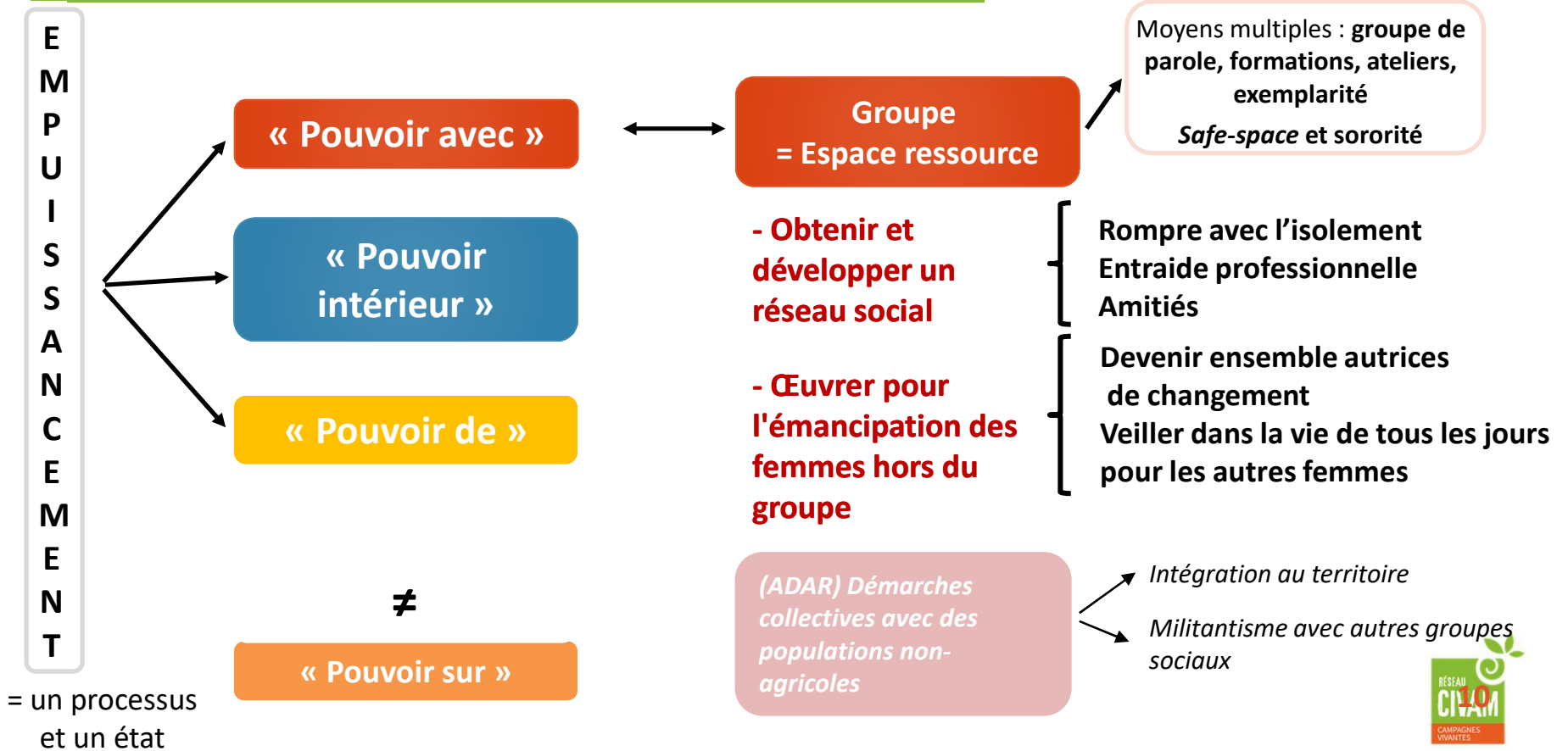
PORTER DES REVENDEICATIONS
POLITIQUES
DU FEMINISME ACTIF
OU PASSIF

 Femmes en fermes



Les groupes participent à l'empuissancement des femmes

→ Changements identifiés dans les sphères professionnelle et personnelle



Les groupes favorisent le « pouvoir intérieur »

« Pouvoir intérieur »

- Réflexivité

Conscience de genre
Conscience écologique
Prendre du recul et concevoir d'autres fonctionnements (travail, organisation, rapports de pouvoirs)
=> Tolérance et ouverture

- Bénéfices psycho-sociaux

Se sentir soutenue
Relativiser et déculpabiliser
Meilleure estime de soi, assurance

« [...] avoir ce soutien et comprendre que malgré tout certaines choses sont systémiques ça m'a fait beaucoup de bien. [...] ça m'a permis de perdre beaucoup moins d'énergie à me demander 'pourquoi je suis comme ça' alors qu'en fait c'est structurel, ou qu'on peut le déposer dans le groupe et être aidé" [Agricultrice de l'ADAGE].

« [J'ai réalisé que] des femmes faisaient autre chose que de la traite, qu'elles s'imposaient plus sur la ferme, et puis qu'il y a des trucs sur l'herbe, sur des sujets comme la salle de traite...sur les conditions de travail » [Agricultrice du CIVAM 44]



Les groupes favorisent le « pouvoir de »

« Pouvoir de »

- Agir au niveau personnel

- S'affirmer et oser donner son opinion
- Faire des activités pour soi
- Consommer local et bio, gestes écologiques

- Agir au niveau des pratiques professionnelles

- Oser questionner et créer du débat
- Acquérir de nouveaux savoirs techniques (formations)
=> prendre une nouvelle place (légitimité et nouvelles compétences)
- Modifier l'organisation et le rythme de travail
- Oser développer un modèle agricole alternatif

→ 1^{ère} transition professionnelle :
s'affirmer comme agricultrice ou paysanne
Prise en charge ou création d'un atelier sur la ferme. Avoir son espace de travail à soi.



« Pouvoir parler en son nom, prendre un espace, faire fructifier son projet, ses envies, c'est ce qui me protège de la tendance à dépendre de l'autre et c'est ce que j'apprécie dans notre groupe. »

→ 2^{ème} transition professionnelle :
s'affirmer en tant qu'associée et contribuer à orienter le système
Rompre avec les normes dominantes agricoles : rapport au travail, diversification, baisse phytos...



« J'ai beaucoup réfléchi. Ça m'a conforté de m'imposer un peu plus sur la ferme et d'essayer de communiquer des nouvelles idées à mon mari. Je fais mes preuves. Grand appui des expériences partagées. On n'est pas seule ! »



Quelles sont les motivations au changement ?

Le *care* au centre



= qualité apprise et portée par les femmes

- Prendre soin de leur mari et d'elles-mêmes *via réduction du volume de travail et des risques (réduction usage phytos),*
- Prendre soin des animaux en ne les soumettant plus à des pratiques contre-naturelles *(ex : drencher, sur-utilisation d'antibio...)*
- Mettre en place un système plus économe et plus rentable *pour assurer plus sereinement le revenu de la famille.*

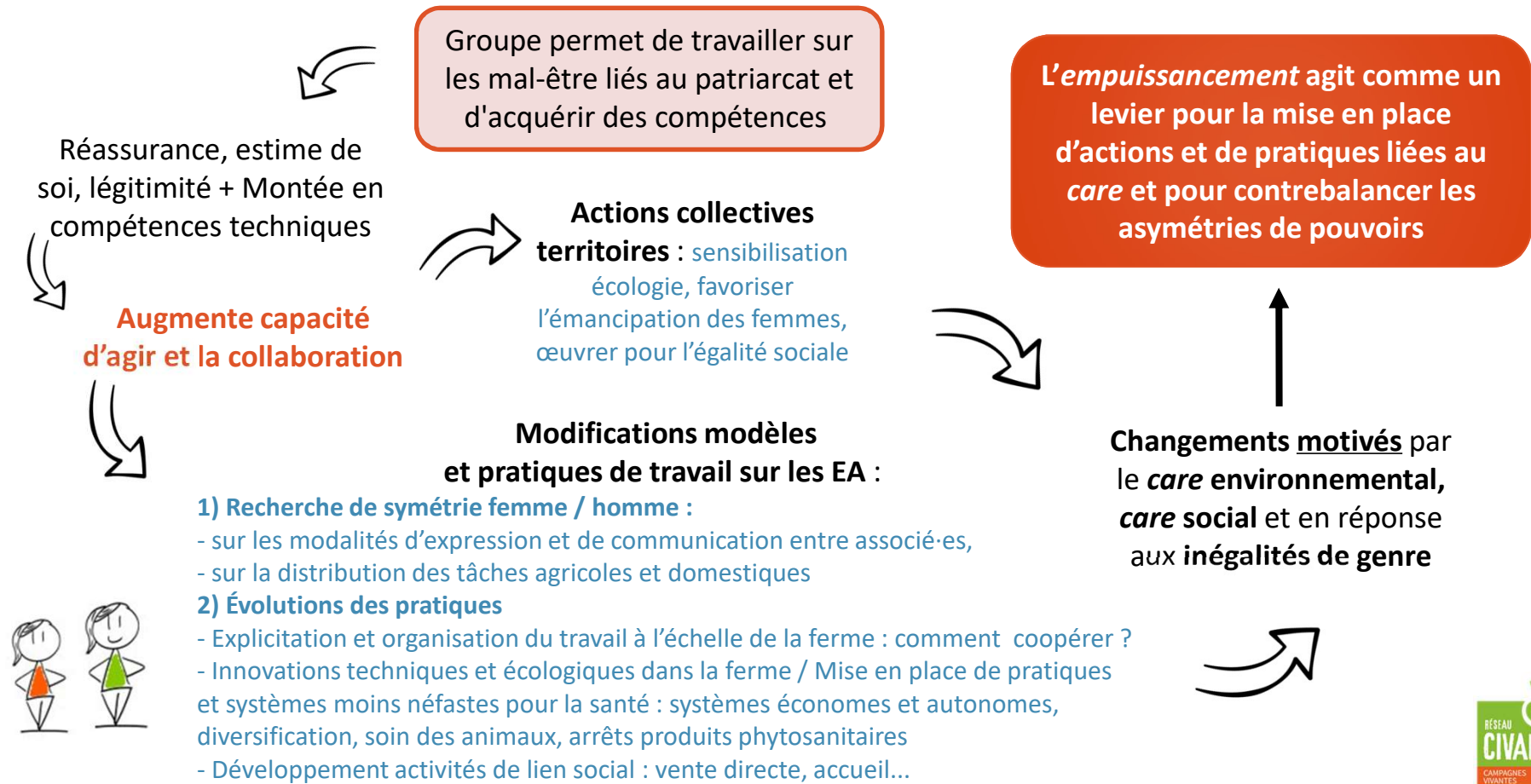


Attention à ne pas avoir une vision utilitariste des femmes :

Le *care* ne doit pas être porté que par les femmes!

Contribuer à la transition ne doit pas être une injonction pour les femmes !

L'accès au groupe et l'empuissancement des femmes contribuent à la transition





Perspectives : un projet de recherche-action

- ✿ ENJEUX pour les structures d'accompagnement :
 - ✓ faciliter installation et pratique de l'agriculture pour les femmes
 - ✓ des compétence liées au care soient mieux réparties entre les genres

Expérimentation/ études futures dans le réseau des Civam:

- projet de recherche actions "contributions des femmes aux TAE"
- projet "Dégenrons l'installation agricole"



CAMPAGNES VIVANTES

Merci de votre attention

Sixtine Prioux

