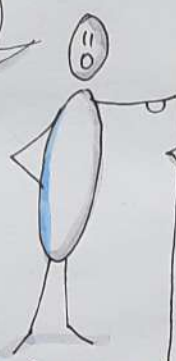


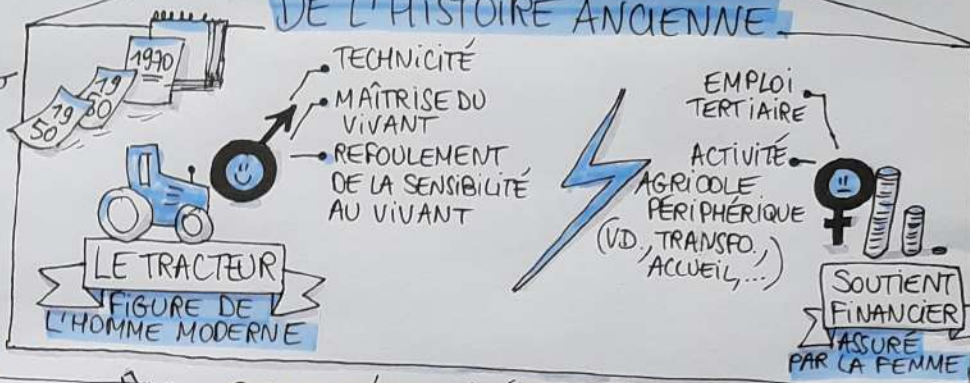
# LES FEMMES EN ELEVAGE

SOURCES: COMMUNICATIONS ORALES RÉALISÉES LORS DU COLLOQUE "FEMMES EN ÉLEVAGE" DU GIS Avenir Elevage

L'HISTOIRE DE LA FORMATION AGRICOLE ET DE LA PROFESSIONNALISATION DU MÉTIER EXPLIQUE UNE MASCULINISATION EN ÉLEVAGE.



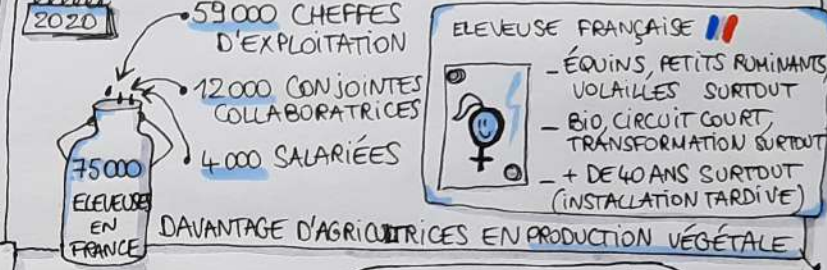
## DE L'HISTOIRE ANCIENNE



## DES AMÉLIORATIONS...



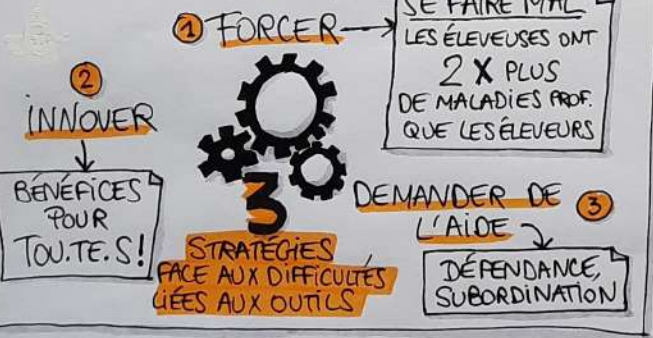
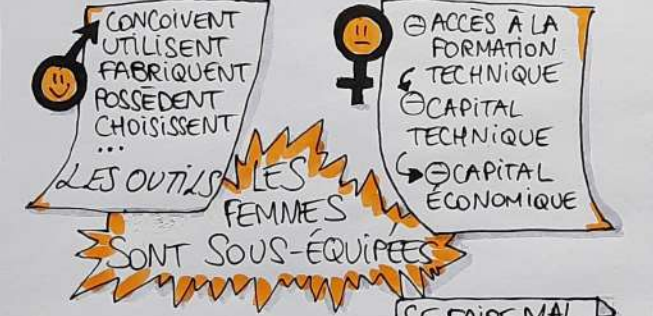
## CARTE D'IDENTITÉ DES ÉLEVEUSES



# MAIS

TOUJOURS DES INÉGALITÉS LIÉES AU GENRE !!

## INÉGAL ACCÈS À DES OUTILS INADAPTÉS



IL EST OÙ LE PATRON ?

ENTANT QUE FEMME, J'AI DÛ FAIRE MES PREUVES...

## MANQUE DE RECONNAISSANCE

- LES FEMMES SONT :
- ✓ ⊖ SOUVENT CHEFFES D'EXPLOITATION (18,000 ♂)
  - ✓ ⊖ SOUVENT PROPRIÉTAIRES DU FONCIER
  - ✓ ⊕ SOUVENT SANS STATUT ADMINISTRATIF

## INÉGALE RÉPARTITION DES TÂCHES



JE NE L'AI PAS PRIS...

JE L'AI PRIS, MAIS J'AI ÉTÉ REMPLACÉE

PAR UN HOMME QUI NE VOULAIT PAS FAIRE MES TÂCHES... DONC J'AI DÛ TRAVAILLER.

## LES ENJEUX

# COMMENT ?

- 1 FACILITER L'ACCÈS AU MÉTIER POUR LES FEMMES
- 2 AMÉLIORER LES CONDITIONS DE TRAVAIL DES ÉLEVEUSES

CRÉER DES OUTILS ADAPTÉS À TOU.TE.S

FORMER LES ÉLEVEUSES AUX OUTILS

GROUPES D'ÉLEVEUSES

... ET PLEINS D'AUTRES SOLUTIONS À INVENTER OU À FAIRE CONNAÎTRE

A SUIVRE !!