

Margaux GELIN 10/11/2022

Avenir Elevages

Animaux - Territoires - Alimentation - Société

Comment améliorer l'adéquation entre les attentes des jeunes et l'offre ?

Ont participé au financement de ce programme



Autres membres du groupe de travail :



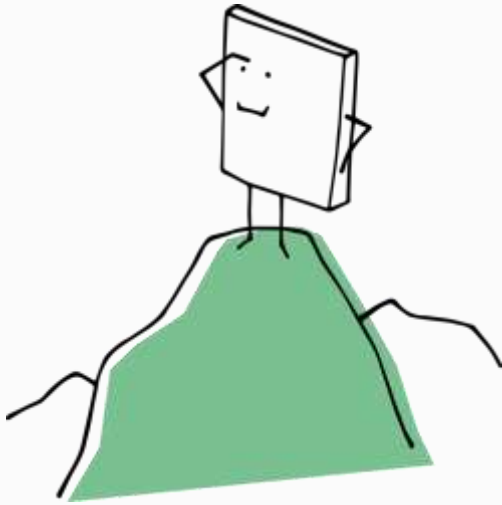
Quelles sont les attentes des jeunes en termes d'emploi ?

Plusieurs enquêtes complémentaires ont été menées :

- 3 focus groups auprès d'élèves de l'enseignement général
Elèves de 3^{ème}, Tale, et jeunes actifs
- 2 enquêtes auprès d'élèves de l'enseignement agricole
Lycéens, étudiants ingénieurs
- 1 travail bibliographique



Attentes générales des jeunes en termes d'emploi



De manière générale, les jeunes générations sont à la recherche de :

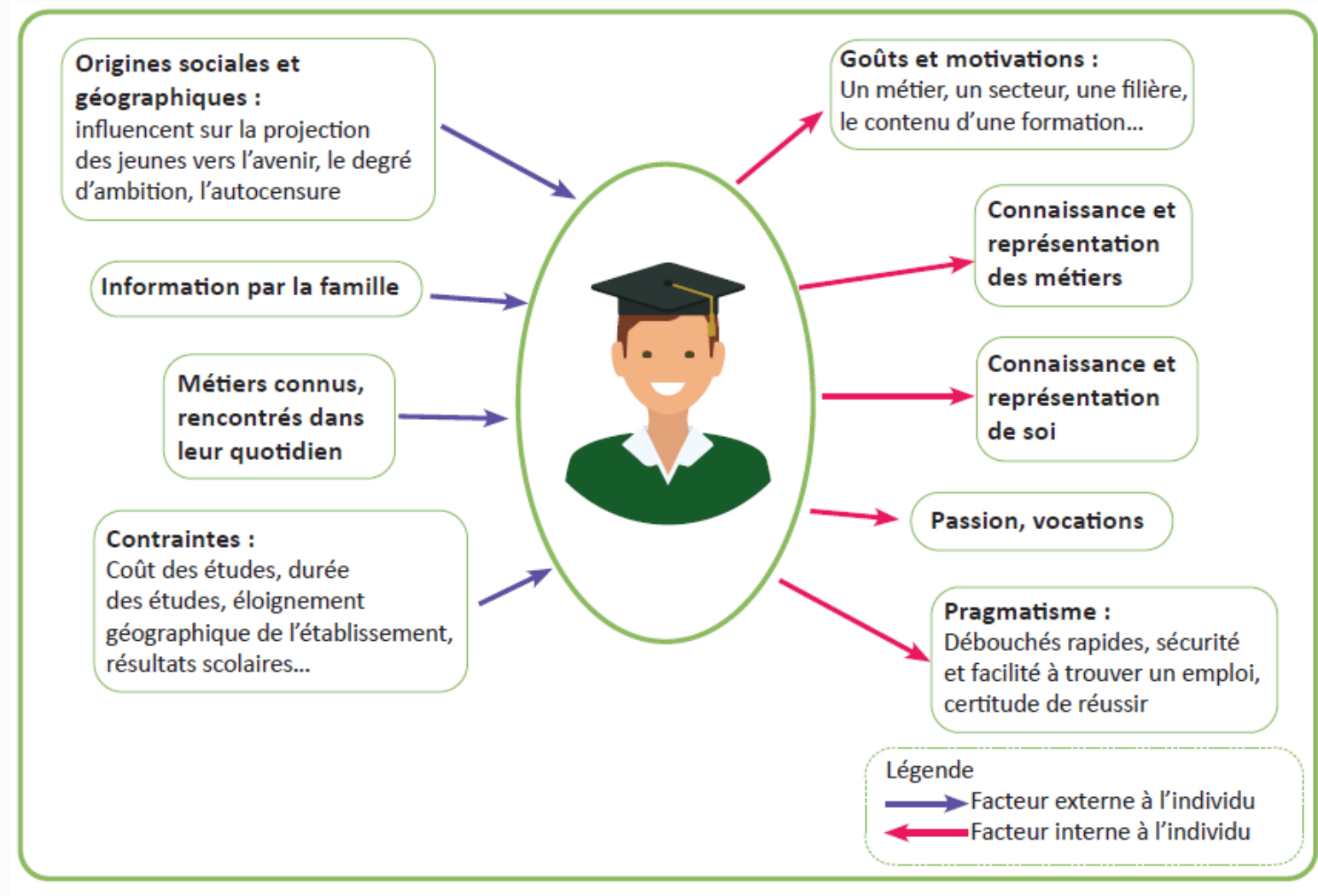
- Expériences **épanouissantes** alliant travail, plaisir, formation et autonomie
- **Flexibilité** en horaires et lieux de travail
- Une bonne **rémunération et de perspectives d'embauche et d'évolutions**



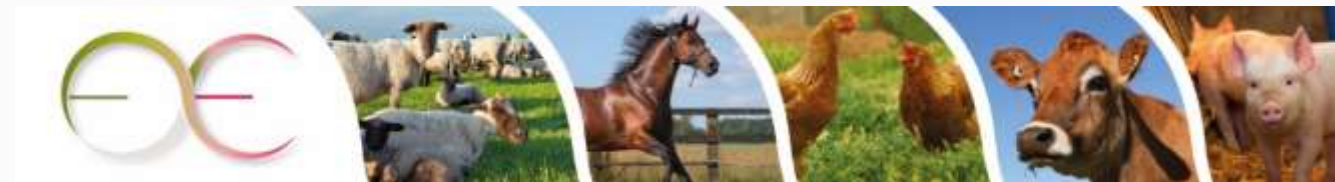
Orientation des jeunes



Quels éléments rentrent en compte dans l'orientation des jeunes ?



Importance de la connaissance du milieu agricole

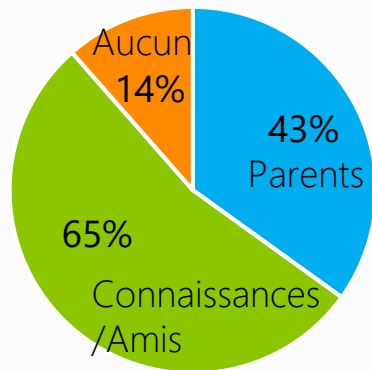


La connaissance préalable du milieu agricole un facteur d'attrait

Avez-vous de la famille issue du milieu agricole ?

Sondage diffusé du 26 avril au 15 juin 2021
auprès d'élèves en lycée agricole, **308** réponses :

Avez-vous des proches travaillant dans le milieu agricole ?*



(* Questions à choix multiples)

avenir Elevages



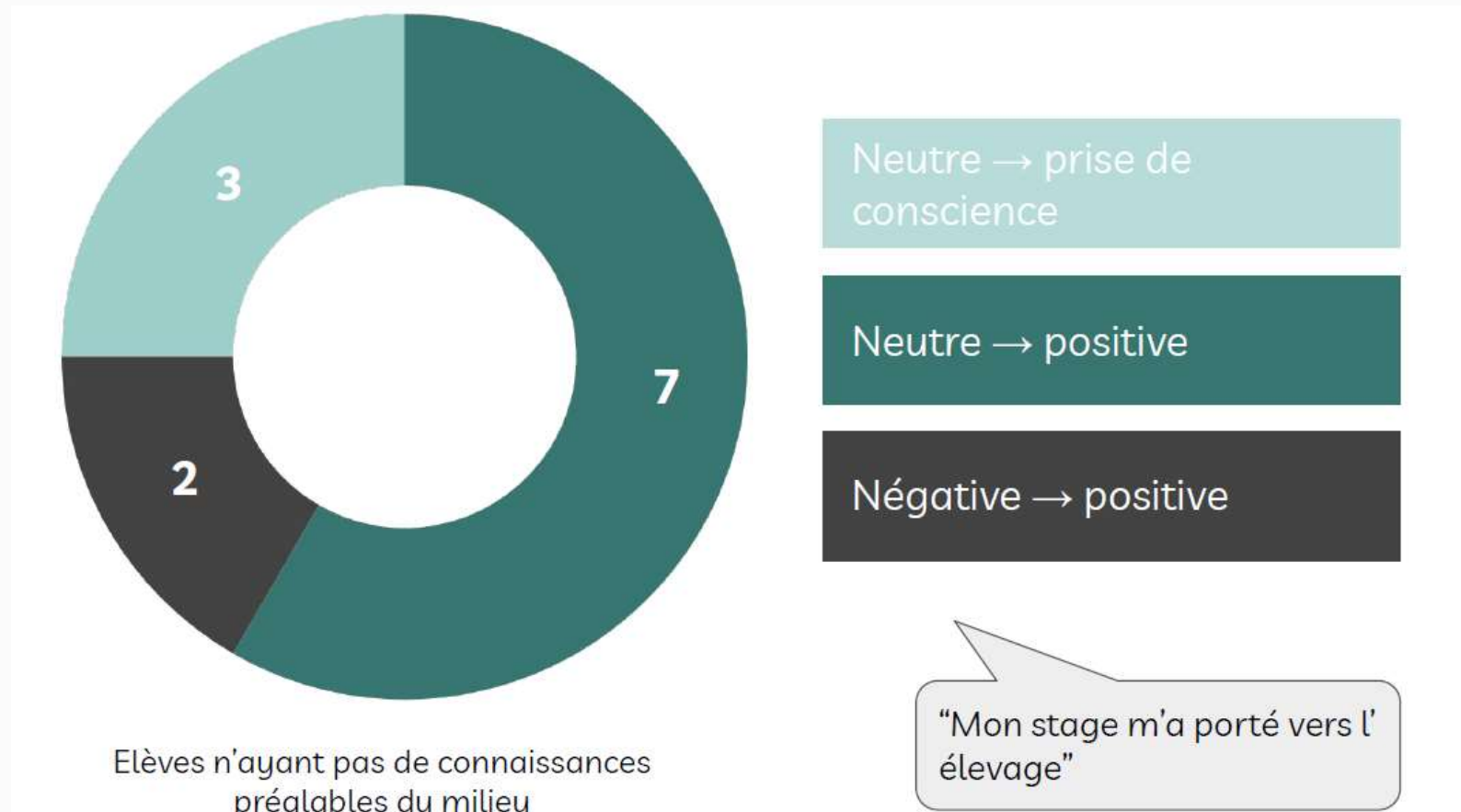
Sondage diffusé du 12 novembre au 24 novembre 2020
auprès d'étudiants en école d'ingénieur, **188** réponses :

- 11,7% ont des parents agriculteurs
- 43,1% ont un proche agriculteur (hors parents)



Une image de l'élevage qui a évolué positivement entre l'avant et après stage

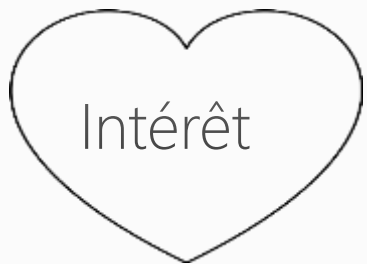
Enquête réalisée auprès de **19 étudiants en école d'ingénieur d'agronomie**



* Source : Attractivité des métiers d'élevage : enquête qualitative auprès des étudiants ingénieurs, Roxane Coquelle, Claire Lassauge et Noémie Letouzey - étudiantes en troisième année à AgroParisTech, 17 février 2021



Attentes des jeunes de l'enseignement agricole en matière d'emploi



Quelles sont les attentes des jeunes de l'enseignement agricole en termes d'emploi ?

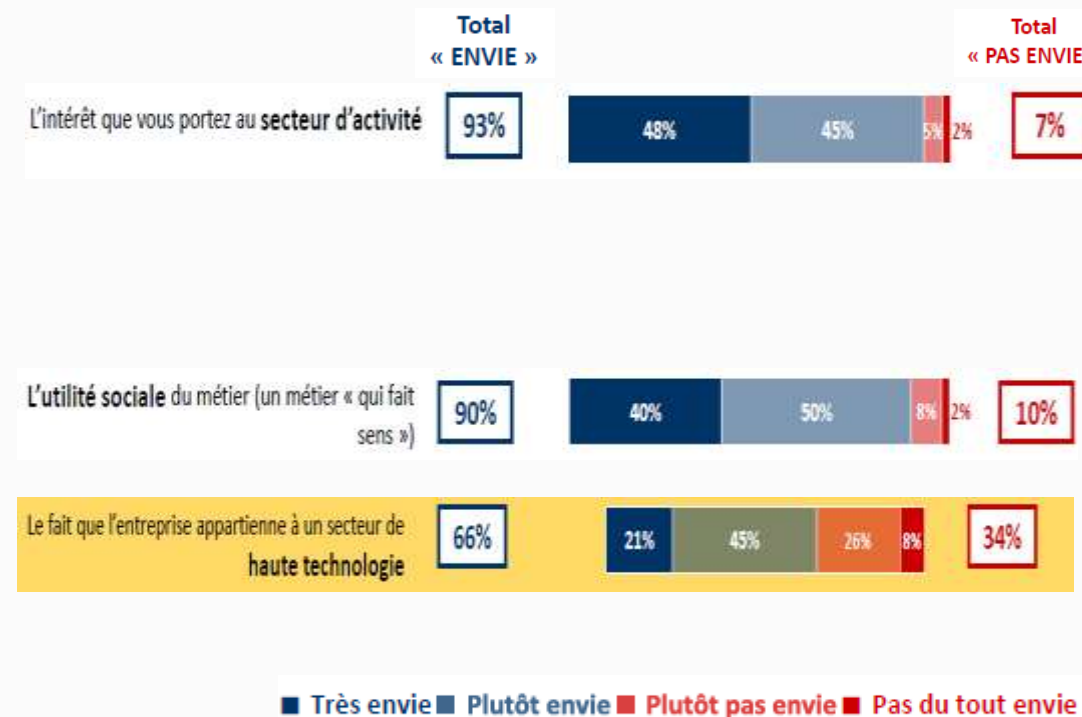
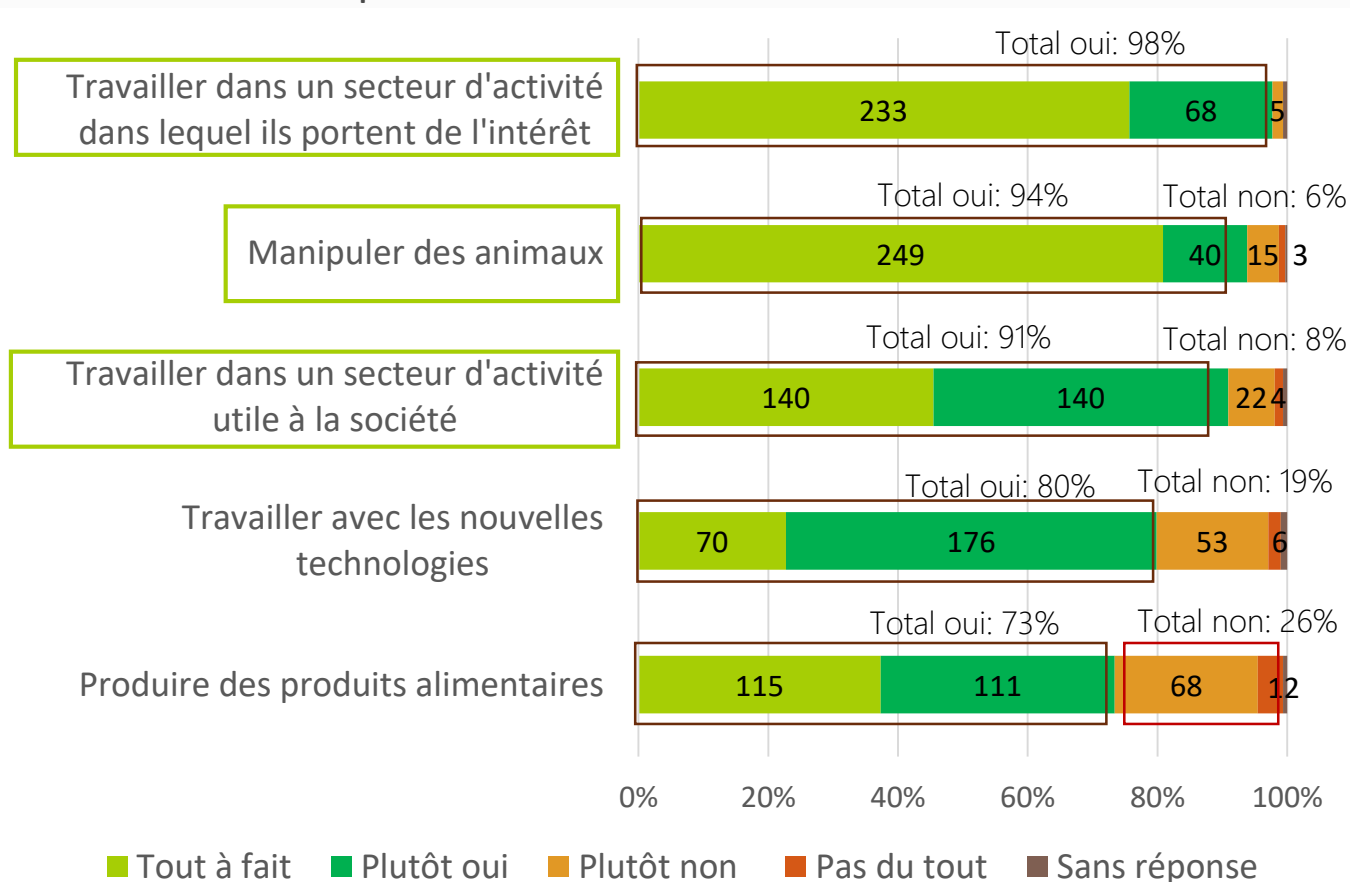
3 principales attentes envers les métiers de l'élevage :

- Métier qui fait sens
- Métier en lien avec la nature
- Des conditions de travail satisfaisantes



En phase avec la population française, les lycéens de l'enseignement agricole souhaitent travailler dans un secteur d'activité pour lequel ils portent de l'intérêt et utile à la société. Ils sont davantage attirés par les nouvelles technologies.

Les critères suivant pourraient-ils vous donner envie d'exercer un métier ?



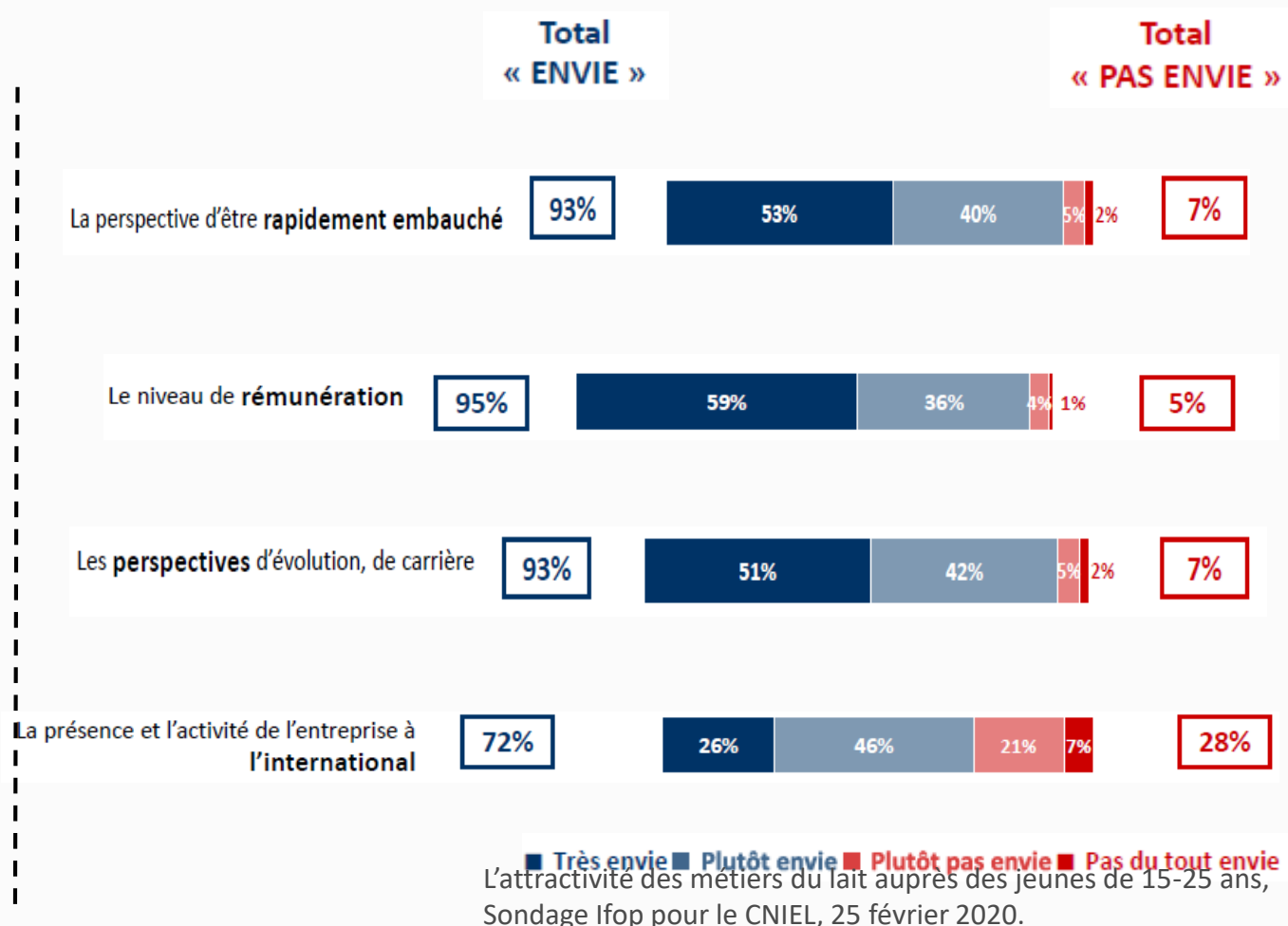
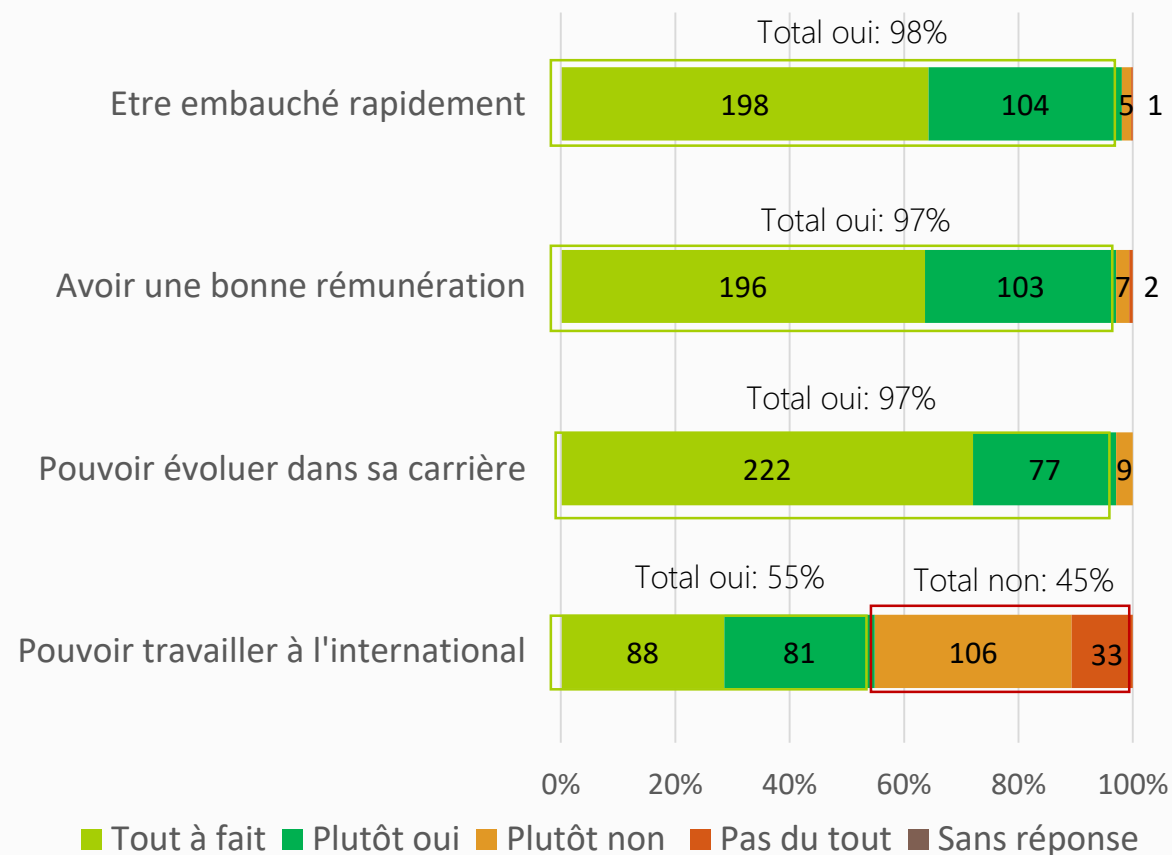
L'attractivité des métiers du lait auprès des jeunes de 15-25 ans, Sondage Ifop pour le CNIEL, 25 février 2020.



La rémunération et les perspectives d'embauches et d'évolutions des facteurs d'attractivité importants pour les lycéens, et en phase avec les attentes de la population française

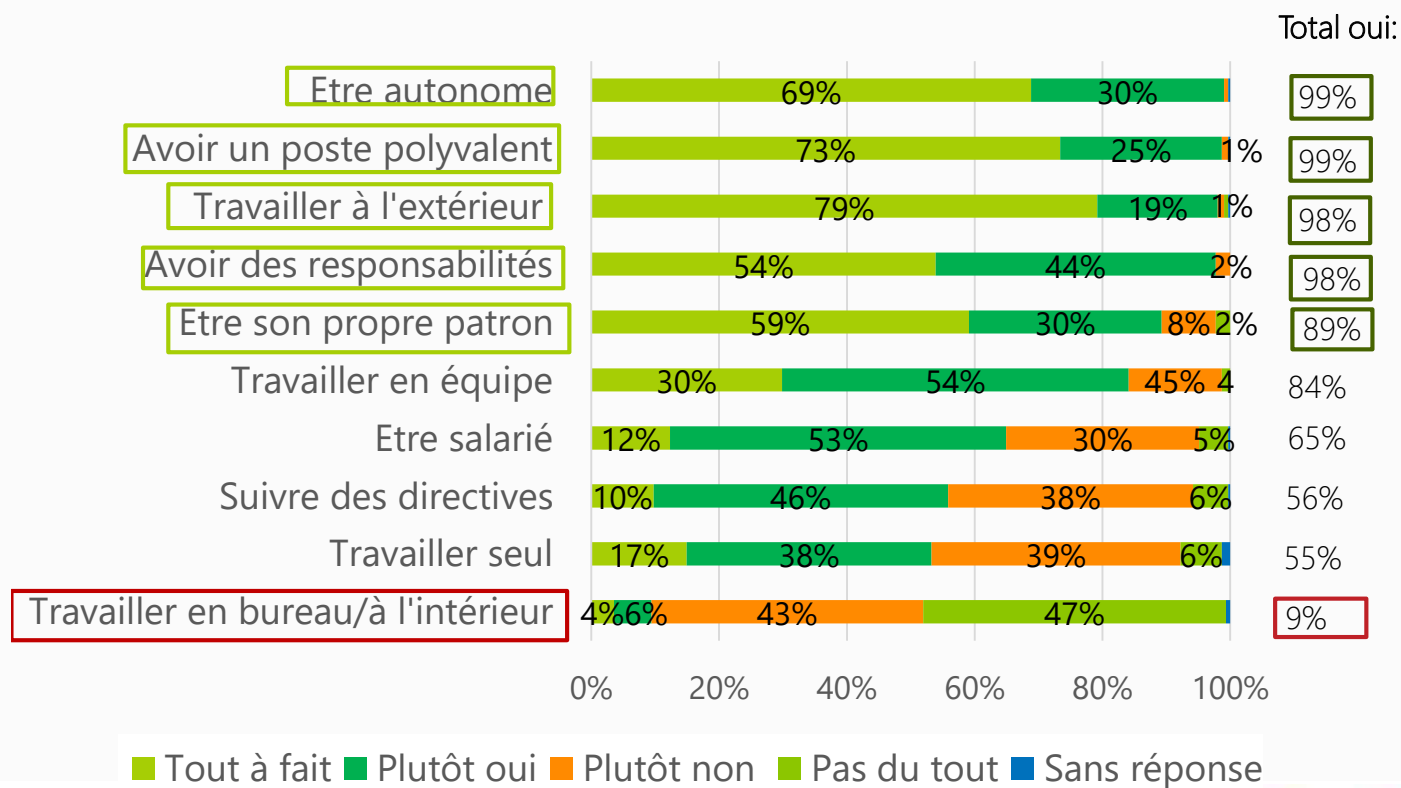
Ces perspectives pourraient-elles vous donner envie d'exercer un métier ?

Perspectives



Des lycéens qui souhaitent travailler à l'extérieur, avoir un poste polyvalent, avec des responsabilités, et être autonomes

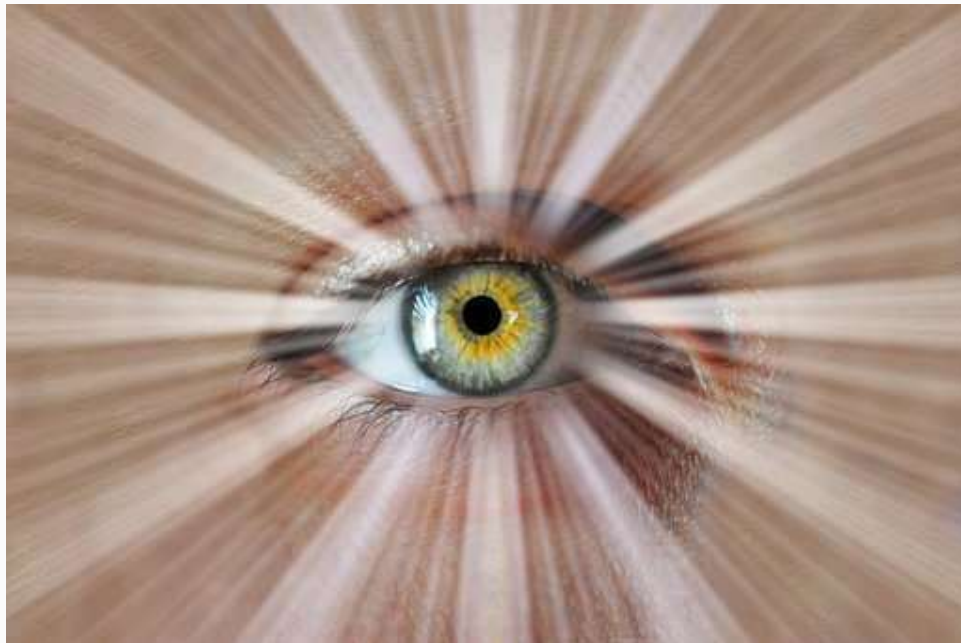
Parmi ces éléments, priorisez ceux qui vous attirent le plus vers les métiers des filières d'élevage ?



Sondage diffusé du 26 avril au 15 juin 2021 auprès d'élèves en lycée agricole, **308** réponses



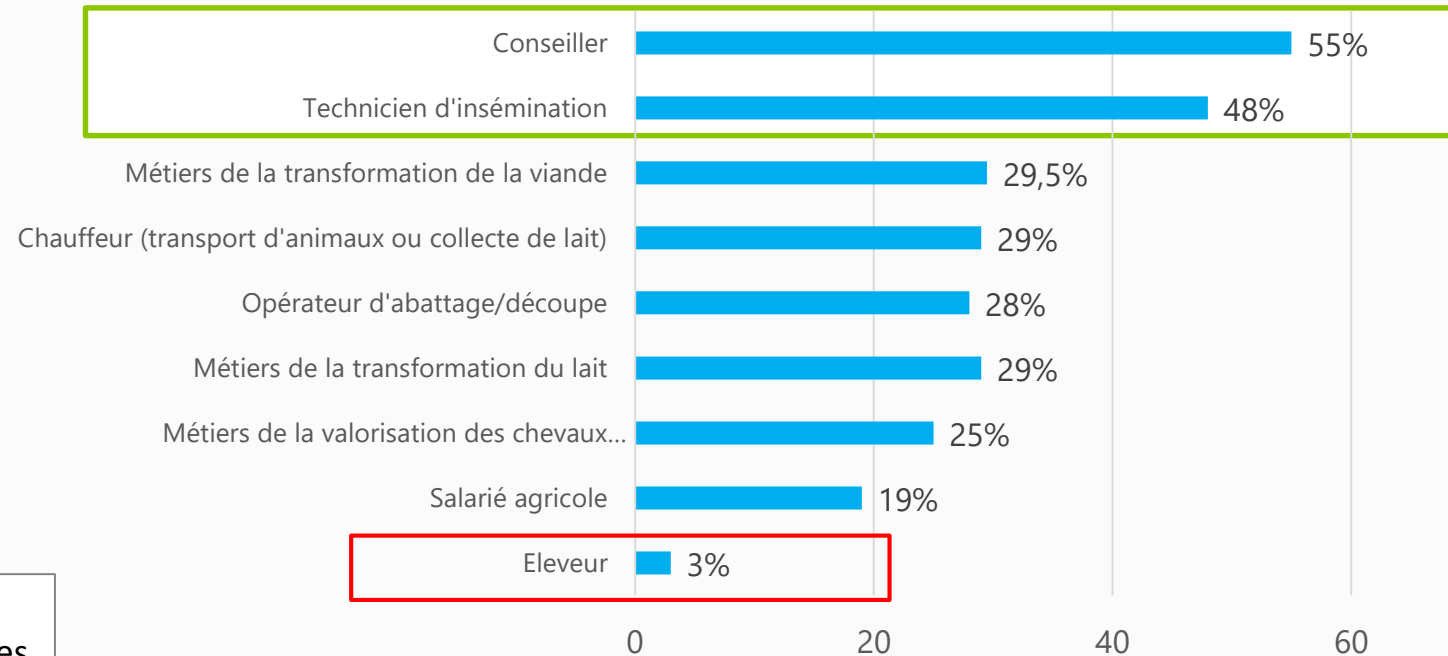
Perception des métiers de l'élevage par les jeunes de l'enseignement agricole



Le revenu/la rémunération ne sont pas perçus comme très attractifs

Que pensez-vous de ces différents métiers?

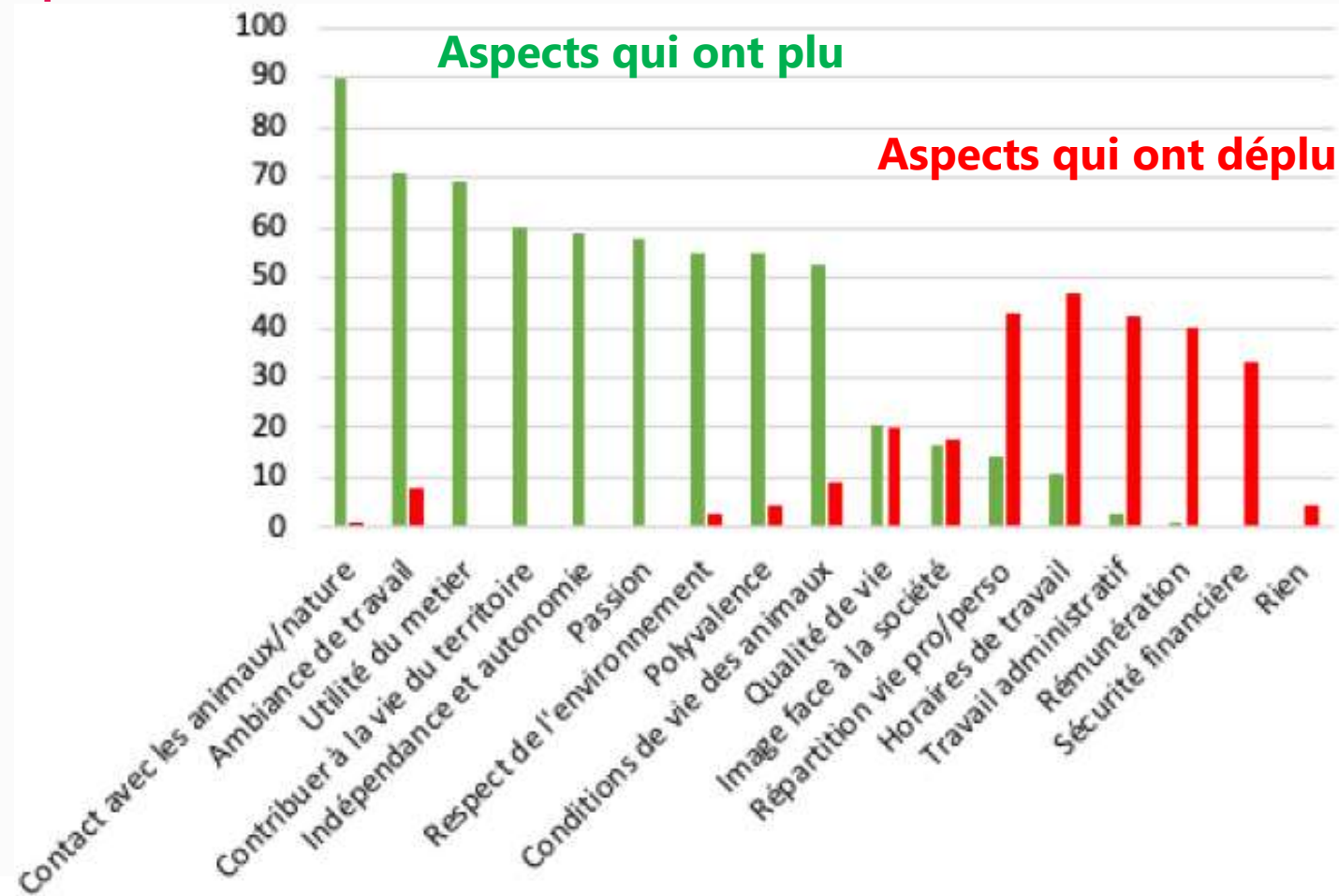
Métier qui rémunère bien



Sondage diffusé du 26 avril au 15 juin 2021
auprès d'élèves en lycée agricole, **308** réponses



Des métiers considérés comme laissant peu de temps libre



Attractivité des métiers des filières d'élevage,
Elsa Beyer, Elena Gourlay, Joris Leroux, Laurine
Mongenier, Master 2 Biologie Agrosociétés
parcours Science de l'Animal pour l'Élevage de
Demain (SAED) 2020-2021, Soutenu le
18/12/2020 à Agrocampus Ouest Rennes.



Bilan : Perception des métiers de l'élevage

- Les métiers de l'élevage sont dans l'ensemble **jugés utiles**
- **Eleveur** est le métier perçu comme le métier de l'élevage **le plus passionnant**
- La **rémunération et les perspectives d'embauche** des métiers de l'élevage ne sont **pas perçue comme attractives** *"Ce qui dérange le plus, c'est de ne pas être sûr de gagner sa vie avec sa production"*
- Des métiers considérés comme **laissant peu de temps libre** *"C'est difficile de différencier leur métier de leur vie personnelle"*
- Des différences d'attractivité selon les **systèmes de production**

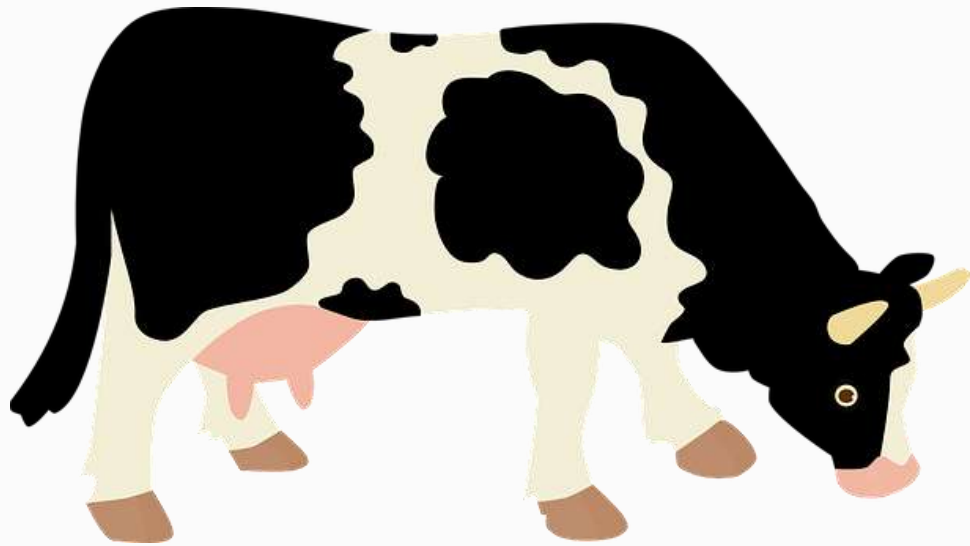


Le métier d'éleveur puis de salarié agricole sont les plus attractifs pour les élèves de l'enseignement agricole enquêtés

	+	-
Image et sens du métier	Éleveur Vétérinaire Conseiller	Équarrisseur Négociant Transporteur d'animaux Métiers de la transformation du lait et de la viande
Conditions de travail	Conseiller Vendeur de matériaux Collecteur de lait Vétérinaire Contrôleur de performances Négociant	Éleveur Salarié agricole Équarrisseur Transporteur d'animaux Tondeurs Métiers de la transformation du lait et de la viande
Facilité d'accès	Salarié agricole Transporteur de marchandises Collecteur de lait Éleveur Équarrisseur	Vétérinaire Tondeur



Adéquation offre/demande dans les exploitations laitières ?



Une enquête pour comprendre les attentes des porteurs de projet d'installation en élevage BL HCF :



- Entretiens semi-directifs
 - Enquêtés :
 - Conseillers au contact des cédants et des porteurs de projet
 - Porteurs de projet à l'installation en bovin lait, HCF
 - Principaux sujets abordés :
 - Caractérisation de l'offre d'exploitations/places à prendre en regard des attentes des PP : système, conditions de vie, financement
 - Profils des PP et des installations
 - Accompagnement des cédants et des PP à la transmission/installation
- **Entretiens focalisés sur les régions Bretagne, Normandie, PDL et AURA,**
→ **Près des ¾ des annonces laitières totale (ou sous forme sociétaire) du RDI**



Les principaux objectifs des porteurs de projet :



- Être **son propre patron**

« J'en ai un peu marre de travailler pour les autres »

- **Maîtriser les coûts** liés à l'installation et au fonctionnement de l'exploitation

« à taille humaine », « autonomie »,
« aujourd'hui l'herbe c'est l'aliment qui coûte le moins cher »

- Bénéficier d'une **qualité de vie appréciable**

- Cadre de vie répondant à ses attentes personnelles
- Charge de travail et rémunération

« ils ne veulent plus être esclaves de leur travail »

- Être en **adéquation avec ses valeurs**

« mon défi c'est de montrer qu'en élevage laitier on peut avoir du temps de libre, comme un céréalier »



Les critères prioritaires pour les candidats lors du choix d'exploitation :

Reprise d'exploitation

Choix réalisé la plupart du temps par les PP → à la fois selon les conseillers et confirmé par les enquêtés :
13 PP sur 18 recherchent une exploitation à reprendre (9 souhaitent réellement s'installer seul)

Insertion dans un GAEC

1 PP
hésite

4 PP sur 18 ont fait le choix de s'insérer dans un GAEC (2 sont en recherche, 2 sont installés)

Les caractéristiques de l'exploitation recherchée en priorité :

- 1) Disposer d'un **parcellaire groupé et accessible**
- 2) Adéquation entre **temps de travail et rémunération**
- 3) La **localisation** (région ciblée)
- 4) Une **maison d'habitation** sur le corps de ferme

« Les bâtiments ça peut s'améliorer quand on reprend une exploitation, le foncier on pourra jamais le changer »

« A partir du moment où on est éleveur d'animaux, il faut être sur place »



Les principales difficultés rencontrées par les porteurs de projet lors du parcours à l'installation



« Quand t'as une idée en tête et que tu sais ce que tu veux, et bah ça marche pas »

- Difficulté la plus citée : **trouver la ferme qui correspond à son projet**

"Quand t'as une idée en tête et que tu sais ce que tu veux, et bah ça marche pas"

→ dimension des fermes trop importante par rapport au projet, parcellaire trop éclaté...

- **Financement** : investissements importants

« Trouver la bonne personne »

- **Mésententes** avec les cédants ou les associés



Analyse des annonces du RDI

- **RDI Répertoire Départ Installation.**

- À un instant t, **1000 annonces sur 3000 concernent une exploitation laitière**

- **Analyse descriptive à partir de variables indicatrices construites suite aux entretiens réalisés :**

- Analyse des caractéristiques des annonces
 - Répartition géographique
 - Evolution au cours du temps
 - Analyse annonces sociétaires

- **Analyse des facteurs favorisant ou défavorisant le succès d'une annonce**

1996 annonces publiées de 2016-2021
Bretagne, PDL, Normandie, AuRA dont Savoie

545 annonces publiées de 2016 à 2018 dont l'issue est supposée connue en 2021 (temps de parution moyen ~2 ans)

- Bretagne, Normandie, AuRA (38, 42,43, 63,15) dont Savoie



Adéquation offre/demande dans les exploitations laitières

- **Type de transmission :**
 - Les offres d'installation en individuel ont plus de chances de trouver un repreneur
 - **Logement :**
 - La possibilité de se loger facilite la transmission des exploitations
 - **Taille d'exploitation**
Le RDI, un outil efficace pour transmettre des exploitations individuelles de petite/moyenne dimension
 - **Localisation :**
 - Si on prend les départements de la région AURA comme référence, les offres situées en Bretagne (excès d'offres lié à la démographie actuelle) et dans une moindre mesure celles issues de Normandie ont moins de chance d'être transmises
 - **Robot et GAEC :**
 - Les robots réduisent les chances de trouver un nouvel associé / élevage « industriel », contact avec les animaux
- / → **En adéquation avec les attentes des PP enquêtés**



Adéquation offre/demande dans les exploitations laitières



- **Facteurs mis en avant par les entretiens n'ayant pas d'impact significatif sur la transmission :**
 - Présence **parcellaire groupé**, de la pratique **du pâturage**
Effet positif mais non significatif sur le succès d'une annonce, par contre arguments de plus en plus fréquents dans les offres
 - Possibilité de se développer en **circuit court, en AB ou SIQO**
C'est plus le potentiel que la pratique déjà en place qui est recherchée
 - Présence de **système herbager, économe, autonome**
 - **Effet défavorable** (non significatif) **de l'accumulation d'équipements (technologiques).**
Système simple, montant de reprise accessible

→ **Recommandation : Donner du temps au temps.** Multiplier les contacts/occasions de rencontres pour un jour **trouver le bon associé.** Favoriser l'emploi de salariés, d'apprentis avec la perspective de devenir associé serait un moyen de se tester et de renouveler les associés d'un GAEC entre tiers.
Favoriser la construction de projets collectifs par des PP individuels au départ.

→ Une petite annonce du RDI permet la reprise de petites/moyennes exploitations individuelles, rarement l'insertion dans un collectif.

àvenir Elevages





Pistes d'amélioration ?



Quelles pistes d'amélioration ?

- Mieux faire connaître les métiers de l'élevage :
 - Communiquer positivement
 - Mieux faire connaître les formations agricoles
- Mieux former les acteurs des filières sur les enjeux sociétaux
- Fidéliser les salariés:
 - Former les éleveurs à l'accueil et au management, à expliquer leur métier et leurs pratiques
 - Impliquer les salariés dans les décisions prises dans l'entreprise
- Favoriser les perspectives d'évolution :
 - Développer et acquérir de nouvelles compétences
 - Favoriser les évolutions de carrière
- Améliorer les conditions de travail
- Simplifier les démarches administratives
- Améliorer les revenus et rémunérations
- Améliorer l'attractivité des territoires ruraux





Des questions ?



Merci

[GIS Avenir Elevages - Attractivité des métiers de l'élevage \(gis-avenir-elevages.org\)](http://gis-avenir-elevages.org)

avenir Elevages

