

ZANCHI EMMANUELLE (DGER) BRIAND DELPHINE (ENSEIGNANTE EPL SAINT-POUANGE 10)

à venir Elevages

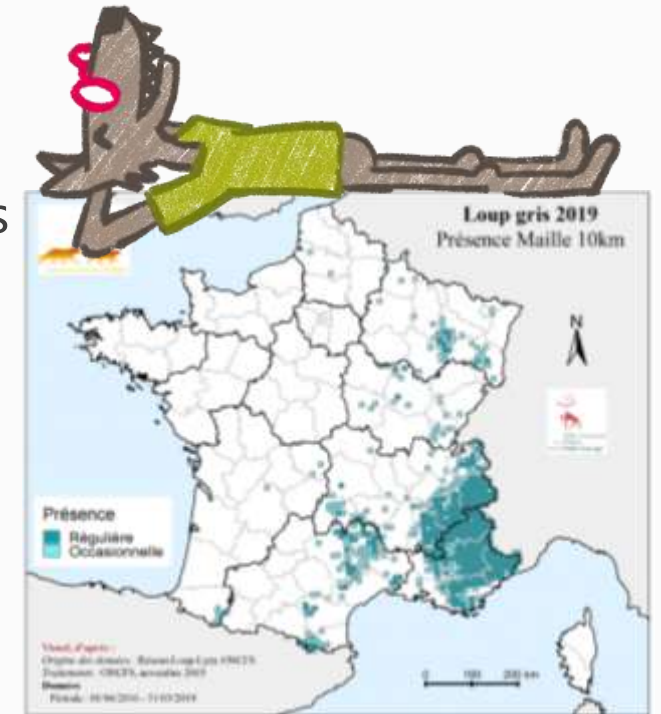
Animaux - Territoires - Alimentation - Société



Cohabitation entre grands prédateurs et élevage : le retour du loup,
une controverse étudiée en formation

Le contexte

- La **cohabitation** entre élevage domestique et faune sauvage n'est pas une thématique nouvelle
- Elle prend de l'ampleur avec le **retour des grands prédateurs** dans des territoires où ils avaient disparu et les **évolutions des pratiques d'élevages**
- Cette cohabitation interpelle d'autant plus qu'elle est en lien direct avec le bien-être des animaux d'élevage et le maintien de la biodiversité sauvage



Où ? L'Aube, territoire où la prédation est peu présente

Qui ? Etudiants en BTS ACSE, futurs éleveurs ou conseillers en élevage

Avec qui ? - Equipe pédagogique pluridisciplinaire

- Réseaux thématiques de la DGER (Réso'them/Elevage et Biodiversité)
- Office Français de la Biodiversité





Notre hypothèse de travail :

**La cohabitation entre le loup et l'élevage peut être
considérée et étudiée comme une controverse**



Notre Cheminement pédagogique



Avenir Elevages



1^{ère} étape: Les représentations et les *a priori*

Création et utilisation du Q-Sort, un outil d'animation permettant de réfléchir et débattre autour d'items volontairement soumis à controverse

	Vous devez dire si ces affirmations vous semblent plutôt vraies ou plutôt fausses... et développer un argumentaire	Moi
1	La présence du loup est incompatible avec l'élevage plein air	
2	Le loup attaque l'homme	
3	Les chiens de défense pour garder les troupeaux sont incompatibles avec les promeneurs	
4	Pour les éleveurs, il est impossible de se protéger du loup	
5	Le loup est utile dans les écosystèmes	
6	Les agriculteurs manquent de savoir-faire pour se protéger du loup	
7	Les éleveurs sont aidés par l'Etat pour se protéger des attaques du loup	
8	Le loup vit en meute	
9	Le loup ne peut vivre qu'en zone de montagne	

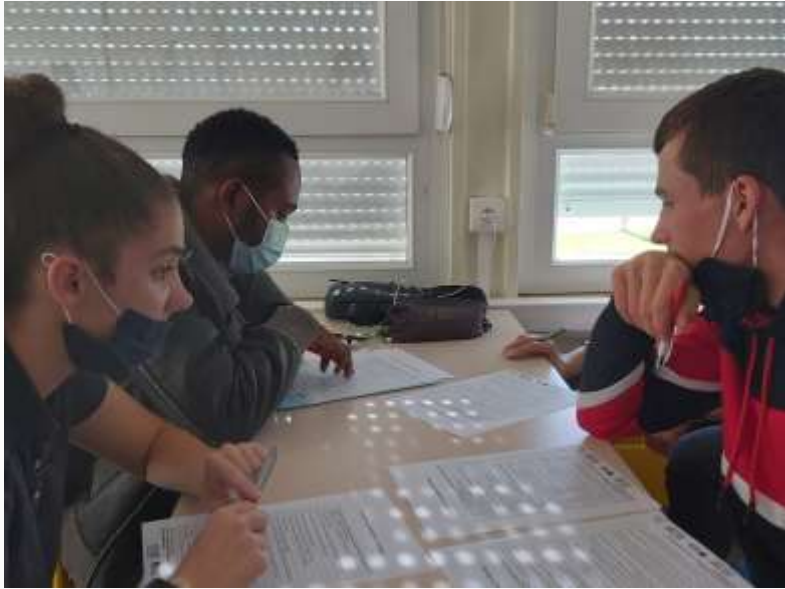
[Q Sort Elevage et prédation](#)

Les élèves se positionnent sur 4 items qu'ils considèrent « complètement vrais » et 4 items qu'ils considèrent « totalement faux ».

Positionnement une première fois individuellement puis par groupe



L'exercice a permis



Crédit photo E Zanchi

aux étudiants de réaliser qu'ils avaient des points de vue différents sur le sujet, qu'ils manquaient de connaissances sur le loup pour argumenter et défendre efficacement leurs points de vue

et aux enseignantes de connaître ces points de vue, les représentations des étudiants, de comprendre ce qui pourrait poser problème par la suite, de voir si c'était « risqué » de travailler sur cette problématique



Crédit photo E Zanchi

avenir Elevages



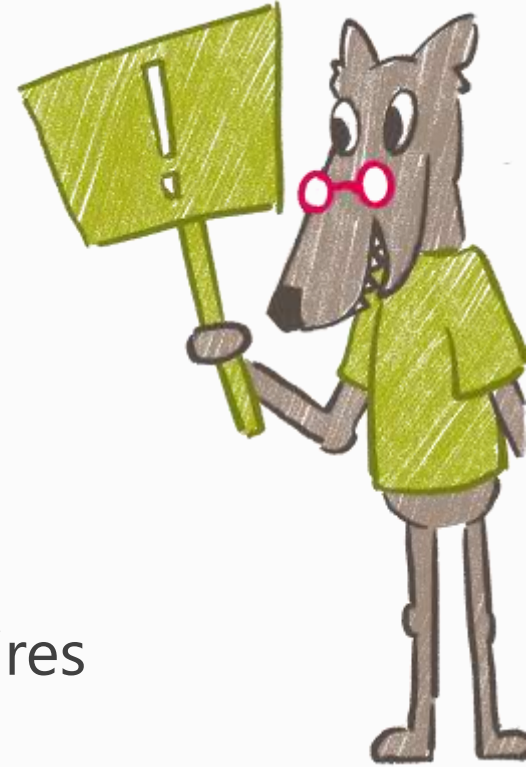
2^{ème} étape : Représenter schématiquement la controverse

Au préalable :

- Recherches bibliographiques par l'équipe pédagogique
- Proposition d'un schéma et discussion avec l'OFB et Reso'them
- Présentation du principe de la controverse

Consignes données aux étudiants :

- Représenter les enjeux, les acteurs et « *qui dit quoi* »,
- Mise en autonomie des étudiants pour des recherches documentaires
- Liberté de représentation schématique
- Présentation orale à la classe par groupe de 4 étudiants



... pour aboutir à la

Co-construction d'un schéma de la controverse du retour du loup

- Choix : entrée par les acteurs et non par les arguments
- Création d'un schéma
- Mise en image par une facilitatrice graphique



Crédit photos: E Zanchi



avenir Elevages



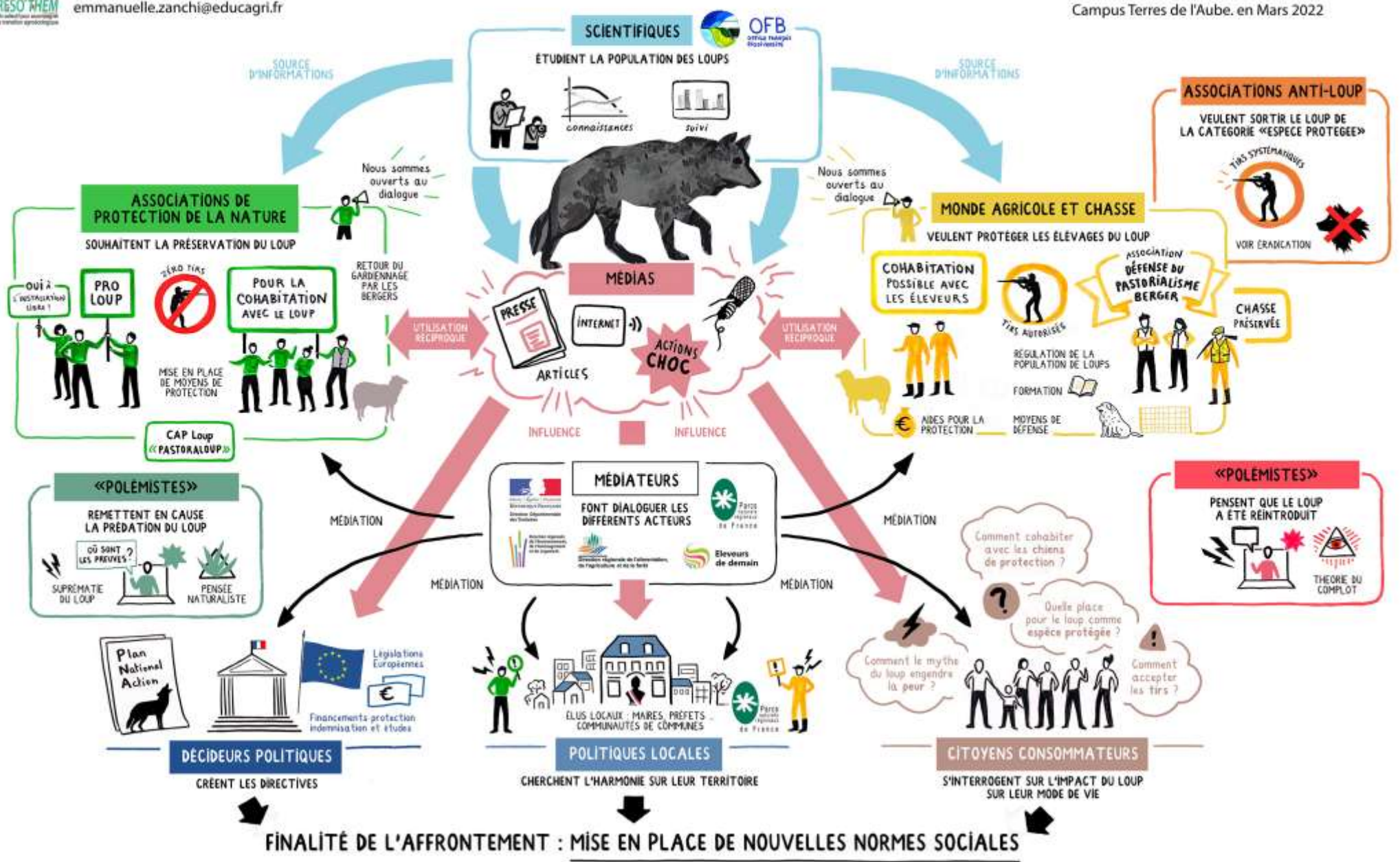
SCHÉMA DE CONTROVERSE SUR LE RETOUR DU LOUP

Synthèse visuelle réalisée par *mai-lan.fr*

 à partir des travaux des élèves

 du Lycée agricole Charles Baltet

 Campus Terres de l'Aube. en Mars 2022



3ème étape : Intervention de l'OFB



Crédit photos: D Briand

3 heures d'interventions et échanges avec les étudiants

Objectifs:

- Développer les connaissances sur la biologie du loup et sa présence dans le territoire mais aussi aborder les aspects pratiques lors d'une attaque de loup
- Rencontrer des acteurs publics qui sont au cœur de la gestion de la présence du loup. Favoriser les échanges entre les étudiants de BTS et les élèves de BAC PRO CGEA
- Décentrer la problématique, ne pas rester dans "*les proloups contre les antiloups*« , avoir la posture de l'état



avenir **e**levages



Et après ?



Utilisation de la thématique du retour du loup pour aborder le concept du One Welfare, en lien avec le RMT Onewelfare

Déploiement des outils dans d'autres fronts de colonisation du loup



Merci pour votre attention



àvenir Elevages

