

Avenir Elevages

Animaux - Territoires - Alimentation - Société



René BAUMONT – INRAE – [rene.baumont@inrae.fr](mailto:rene.baumont@inrae.fr)

# Les travaux du GIS en lien avec “Elevage et société”

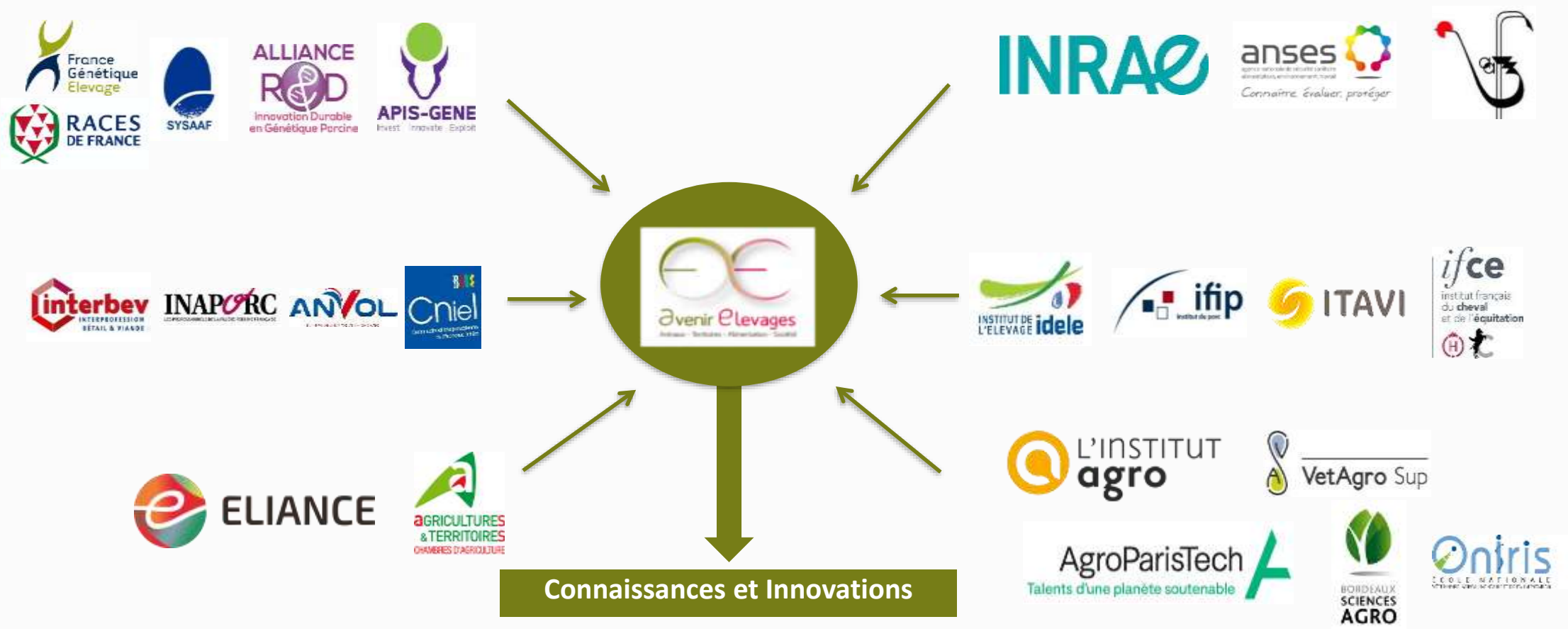
## Introduction de la journée

# Pourquoi le GIS « Avenir Elevages »?

- Des enjeux multiples touchant toutes les filières d'élevage
  - Des impacts environnementaux incontestables et des controverses nombreuses
  - Un environnement économique incertain, des filières en perte de compétitivité
  - Des interrogations sur le renouvellement des générations, des métiers en tension
- Des opportunités à saisir
  - L'élevage est indispensable pour une agriculture et des systèmes alimentaires durables
  - Des ruptures technologiques peuvent contribuer à le faire évoluer
- Repenser la recherche
  - Fédérer l'ensemble des acteurs pour une meilleure lisibilité et efficacité du dispositif
  - Développer des approches inter filières et inter disciplinaires
    - Toutes les filières sont concernées par les controverses et les enjeux sur l'élevage
    - Les animaux, les conduites et les systèmes doivent être pensés ensemble
    - De la connaissance à l'innovation terrain



# Les 23 partenaires du GIS Avenir Elevages



Avenir Elevages



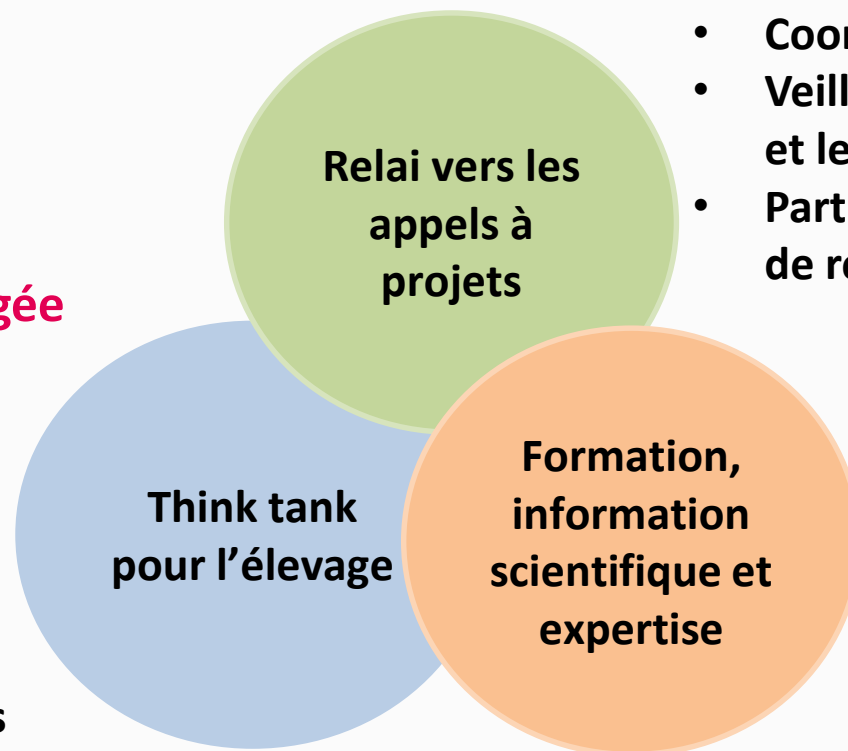


# Missions et stratégie d'action : 3 piliers qui se nourrissent l'un l'autre

- **GIS AE : Une organisation basée sur la connaissance scientifique qui travaille à l'avant-garde des enjeux de l'élevage**

## Développer une vision partagée et prospective des enjeux

- Faire émerger des sujets innovants
- Séminaires ouverts de réflexion
- Projets autofinancés sur des thèmes jugés prioritaires



## Coordonner les dynamiques de R&D

- Coordination entre acteurs français
- Veille sur l'évolution des problématiques et les sources de financement
- Participation à l'élaboration des agendas de recherche

## Communiquer sur l'élevage et être une source d'expertise reconnue (et neutre)

- Articles scientifiques, ressources documentaires, supports de communication
- Organisation de colloques
- Participation au dialogue avec les porteurs d'enjeux



# Trois axes thématiques

## **Elevage et société : Elevage créateur de valeur et répondant aux attentes sociétales**

- *Acceptabilité sociale de l'élevage*
- *Emplois liés à l'élevage*
- *Attractivité des métiers des filières d'élevage*
- **Enseigner et communiquer sur l'élevage**
- **Diversification et nouvelles formes d'installations**

*Actions achevées*  
**Actions en cours**

## **Animal : préparer l'animal et les conduites d'élevage**

- *Observatoires, BDD, réseaux*
- *Nouvelles technologies génétiques*
- **Phénotypage de la multiperformance**



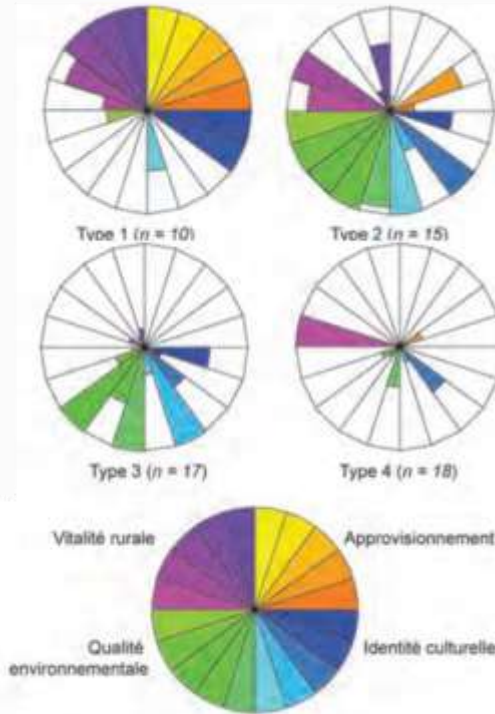
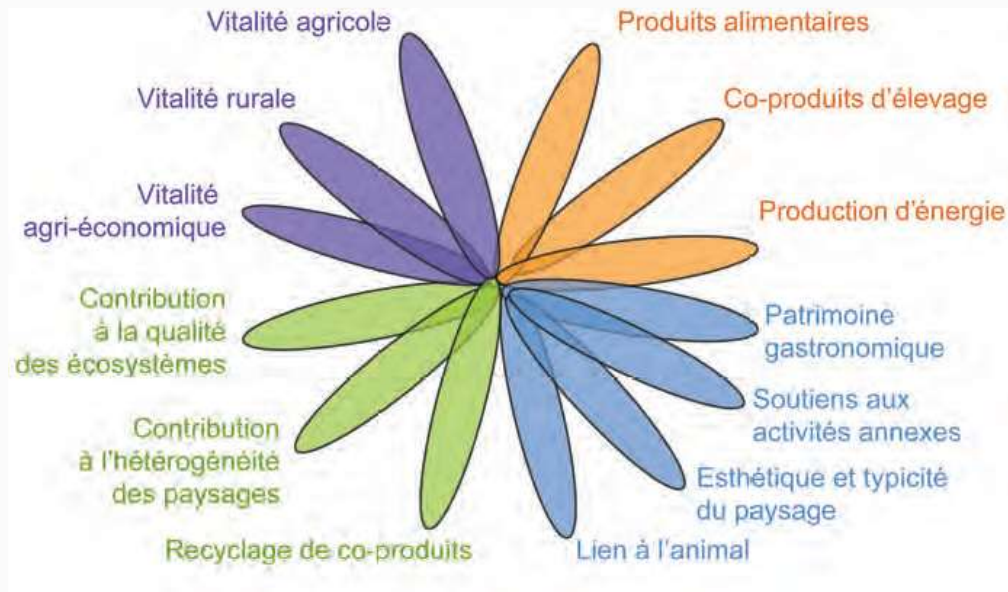
## **Environnement : repenser l'élevage dans le cadre de systèmes alimentaires circulaires durables**

- *Services rendus par l'élevage*
- *Evaluation multicritère durabilité*
- *Effizienz protéique de l'élevage*
- *Flux des matières premières en alimentation*
- **L'élevage dans l'économie circulaire**
- **Reconnexion élevage et cultures**
- **Evaluation environnementale biodiversité**



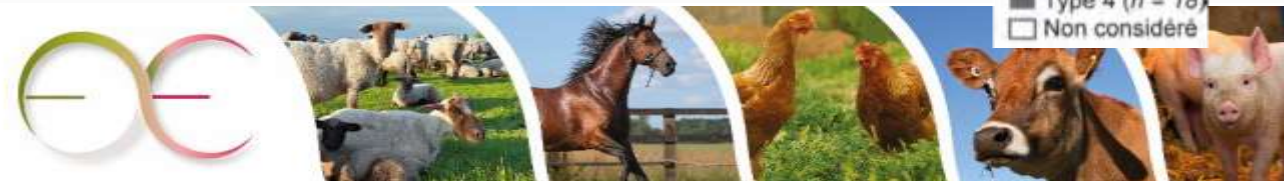
# Les services rendus par l'élevage

- Services : contribution fournie à la société par les agro-écosystèmes
- « Bouquets de services » : ensemble de services produits simultanément dans le temps et l'espace



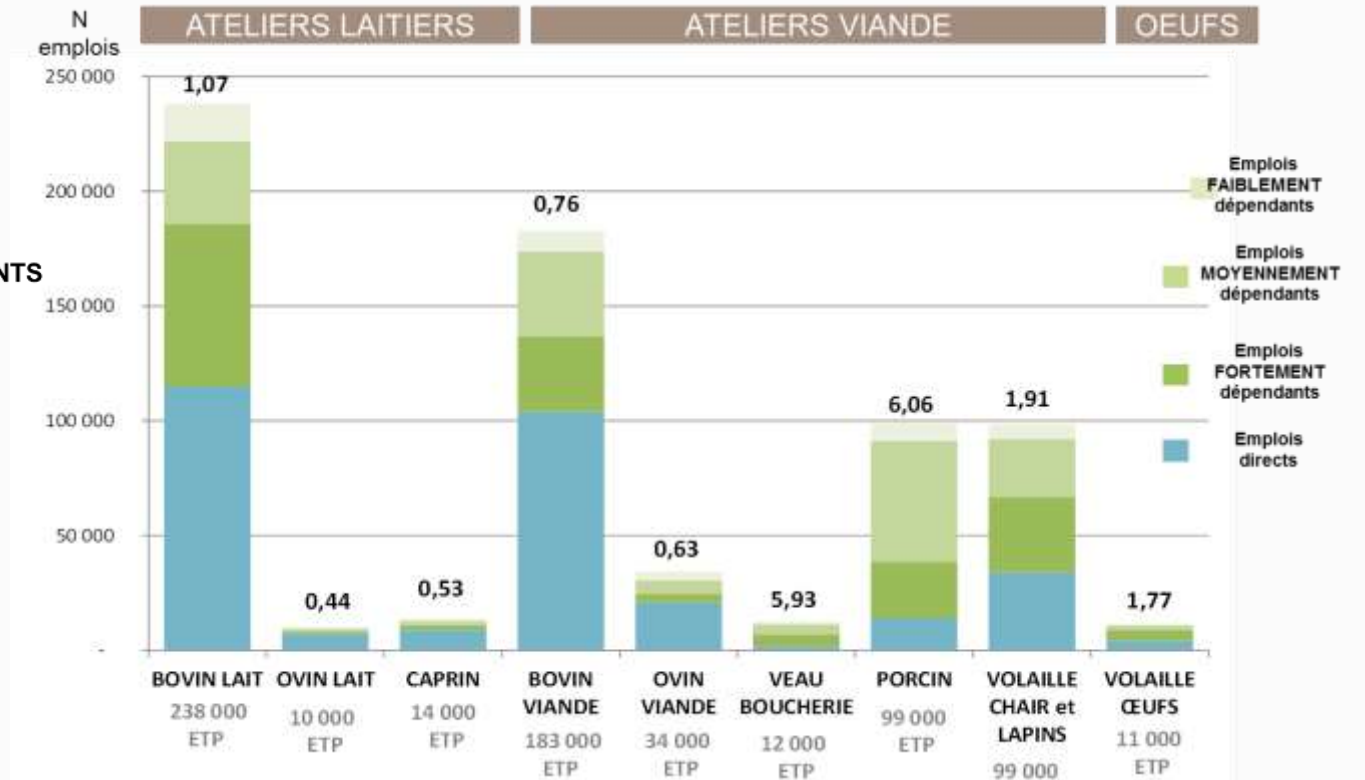
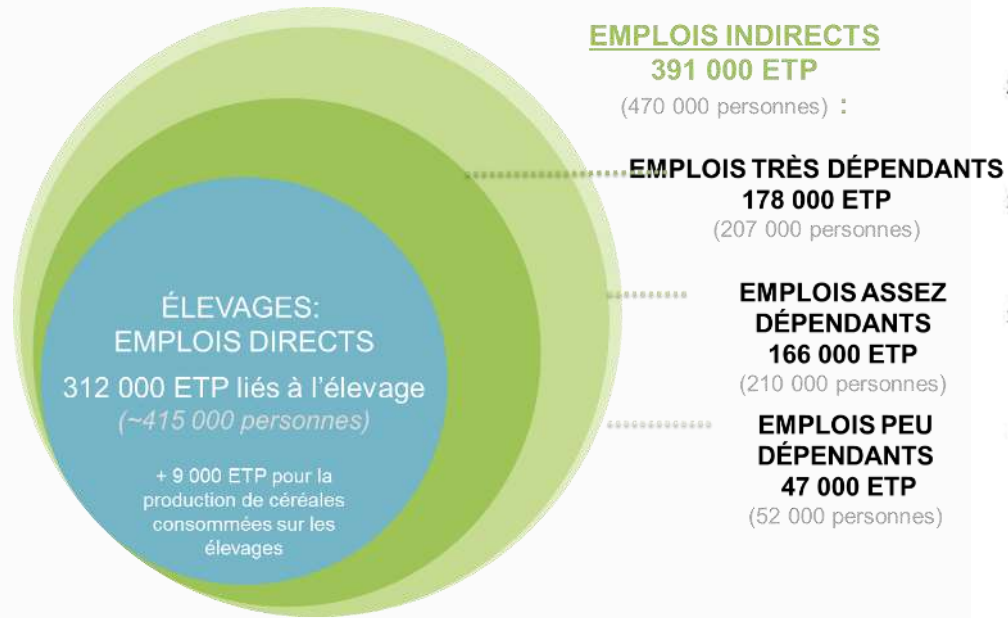
Ryschawy, Tichit et al., 2015

avenir Elevages





# Les emplois liés à l'élevage



Lang, Dupraz et al., 2015

avenir Elevages



# La « controverse » sur les Nouvelles Technologies Génétiques

## Typologies des acteurs

LES RÉFRACTAIRES

LES CONVAINCUS

Spécialiste

LES SCEPTIQUES

LES PRUDENTS

LES ENTHOUSIASTES

Très défavorable

Très favorable

Profane

« C'est plus l'intérêt même pour la filière qu'on questionne. »  
(E2)

« A partir du moment où c'est un sujet qui sera plutôt validé par l'ensemble de la société, que ce soit la justice, les fraudes, les ONG, ça nous pose aucun problème. »  
(E41)

« J'entrevois pleins de finalités possibles pour l'élevage. »  
(E10)



- grande distribution
- associations
- secteur agricole hors sélection génétique
- R&D hors entreprises
- secteur génétique





# Une journée d'échanges autour de 3 thèmes

- **Introduction** : regard d'une sociologue sur « Elevage et société »
- **Les controverses autour de l'élevage**
- **Des ressources pour parler d'élevage**
- **Attractivité des métiers de l'élevage et installation**
- **Table ronde** : quel regards sur les travaux conduits par le GIS et quelles attentes pour l'avenir?
- **Conclusion générale**



- **Site web du GIS Avenir Elevages**

- <https://www.gis-avenir-elevages.org/Ressources/Archives-du-GIS-Elevages-Demain/>

- Services rendus par l'élevage
- Acceptabilité sociale
- Emplois liés à l'élevage

- <https://www.gis-avenir-elevages.org/Actions-thematiques>

- Attractivité des métiers de l'élevage
- Enseigner l'élevage
- Nouvelles technologies génétiques
- Diversité des installations en élevages

- **Ressources sur l'élevage** : <https://www.ressources-elevage.fr/>

- **Revue INRAE Productions Animales**

- Ryschawy J. et al., 2015. Comment évaluer les services rendus par l'élevage ? Une première approche méthodologique sur le cas de la France <https://doi.org/10.20870/productions-animales.2015.28.1.3008>
- Delanoue E., Roguet C., 2015. Acceptabilité sociale de l'élevage en France : recensement et analyse des principales controverses à partir des regards croisés de différents acteurs <https://doi.org/10.20870/productions-animales.2015.28.1.3009>
- Delanoue E. et al., 2018. Regards croisés entre éleveurs et citoyens français : vision des citoyens sur l'élevage et point de vue des éleveurs sur leur perception par la société <https://doi.org/10.20870/productions-animales.2018.31.1.2203>
- Chouteau A. et al., 2020. Le lycée permet-il aux jeunes de comprendre l'élevage ? État des lieux et propositions <https://doi.org/10.20870/productions-animales.2020.33.3.4583>
- Duclos R. et al., 2022. Les modifications ciblées du génome appliquées aux animaux d'élevage : à la croisée des controverses <https://doi.org/10.20870/productions-animales.2022.35.1.5524>

