

# Typologie des initiatives de reconnexion cultures / élevages

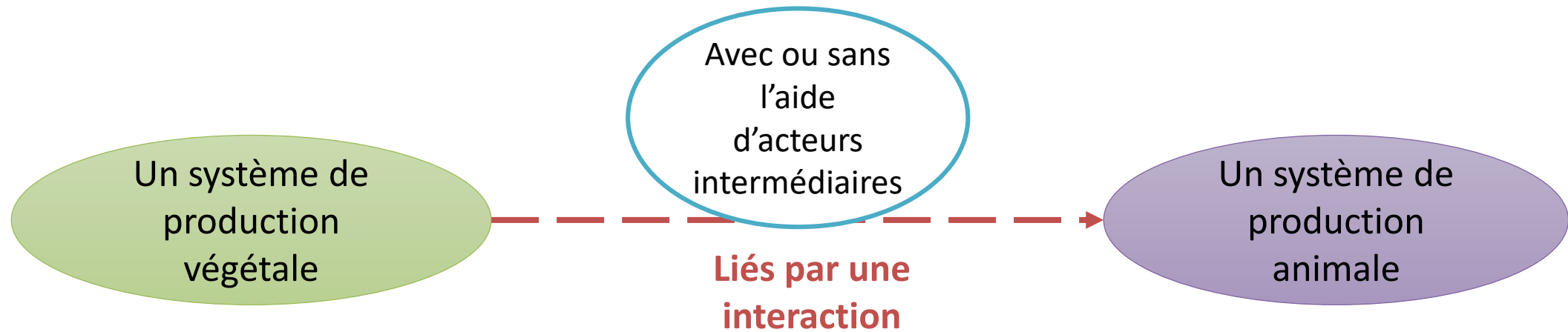
---



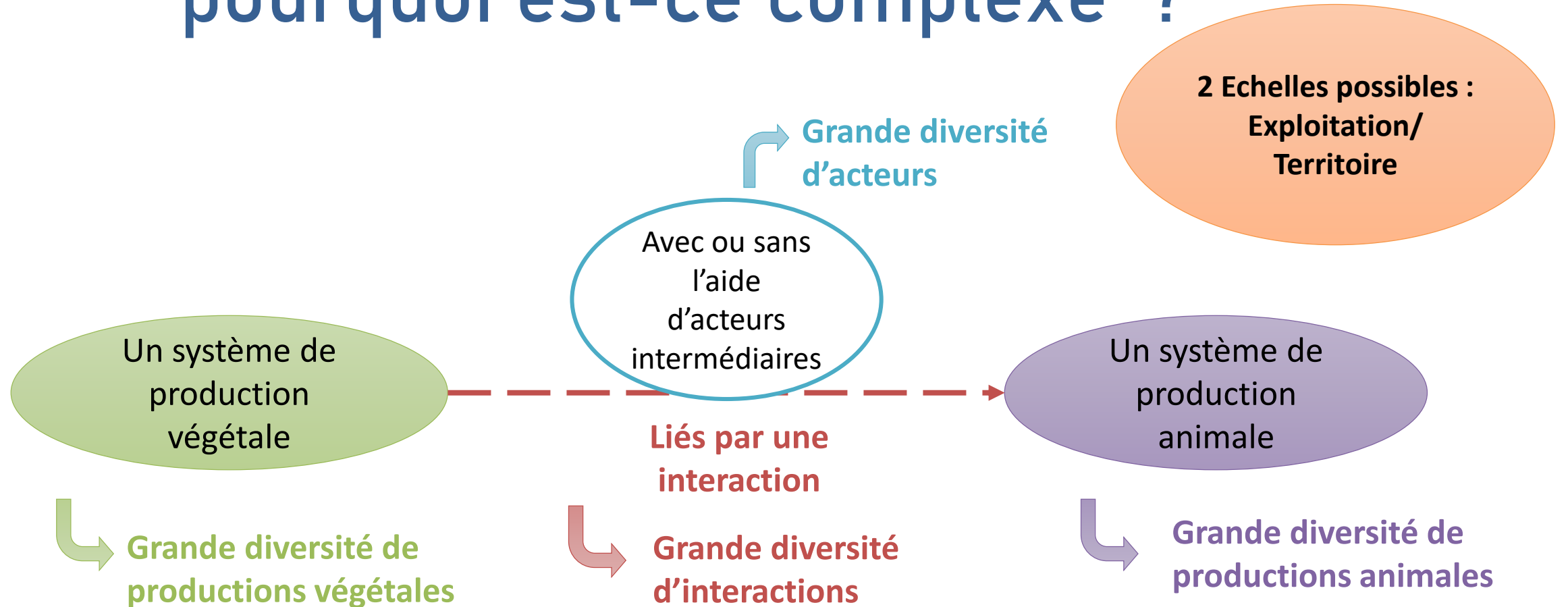
Gentiane Maillet (ACTA)



# La reconnexion cultures-élevages : qu'est-ce que c'est ?



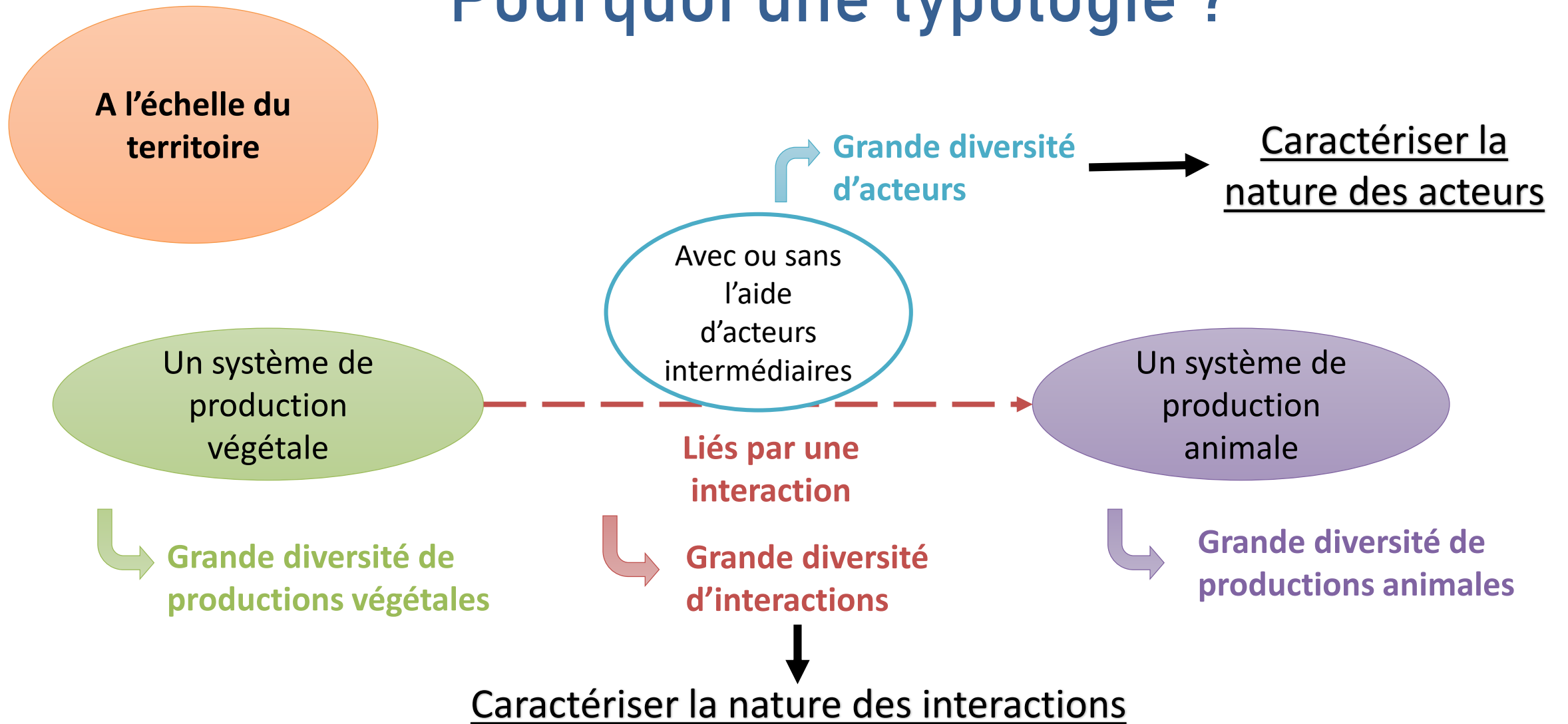
# La reconnexion cultures-élevages : pourquoi est-ce complexe ?



# La reconnexion cultures élevages à l'échelle du territoire : des exemples contrastés

- Exemple 1 : échange direct paille-fumier entre un céréalier et un éleveur (sans intermédiaire)
- Exemple 2 : Mise en place d'un atelier de trituration de soja avec l'aide d'une coopérative

# Pourquoi une typologie ?



# Pour quel public ?

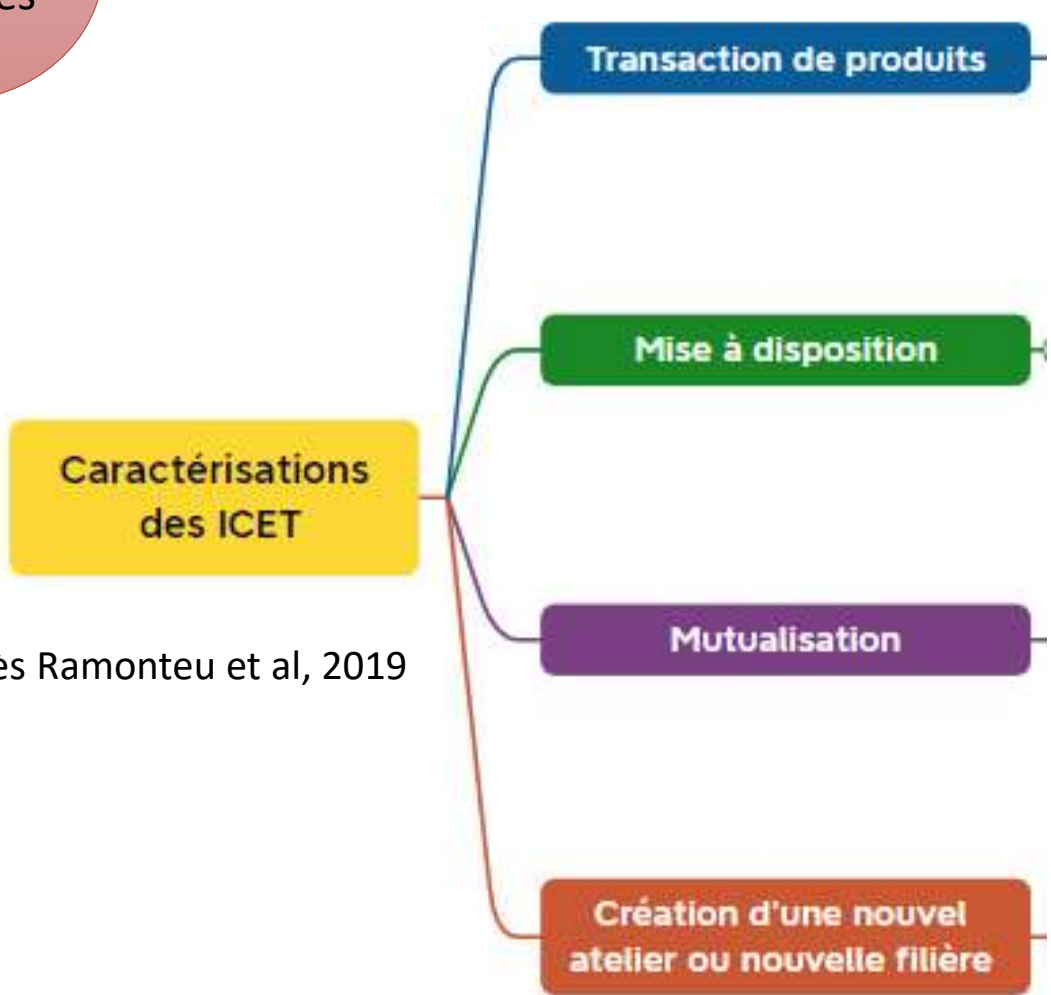
- Pour les acteurs impliqués dans des processus de reconnexion: pour mieux décrire leur initiative et se relier à d'autres initiative similaire à la leur
- Pour les acteurs accompagnant les processus de reconnexion : pour mieux connaitre et accompagner les porteurs d'initiatives (ex : connaissances des freins et leviers)
- Pour les acteurs de la R&D : pour mieux caractériser les différentes formes de reconnexion
- Pour l'enseignement : pour illustrer la diversité des formes de reconnexion

# Méthodologie de construction de la typologie

- **Typologies réalisées dans le cadre du RMT SPICEE** (Moraine et al, 2019 ; Ramonteu et al, 2019)
- **Base de données recensant les projets de R&D et initiatives terrain de reconnexion cultures-élevages** construite par Eva Drouin (70 cas d'études français et 12 cas d'études européen)
- **Enquête en ligne** réalisée durant la mission REVE auprès des porteurs d'initiatives de reconnexion cultures-élevages (47 agriculteurs et 47 acteurs de la R&D)

4 choix possibles

# 1ère clé d'entrée : type d'interaction



Valoriser au sein du collectif les différents produits et coproduits de chaque exploitation

Mettre à disposition des biens, des ressources ou des services, permettant de réaliser des économies d'échelle

Mettre en commun des biens, des ressources ou des services, permettant de réaliser des économies d'échelle

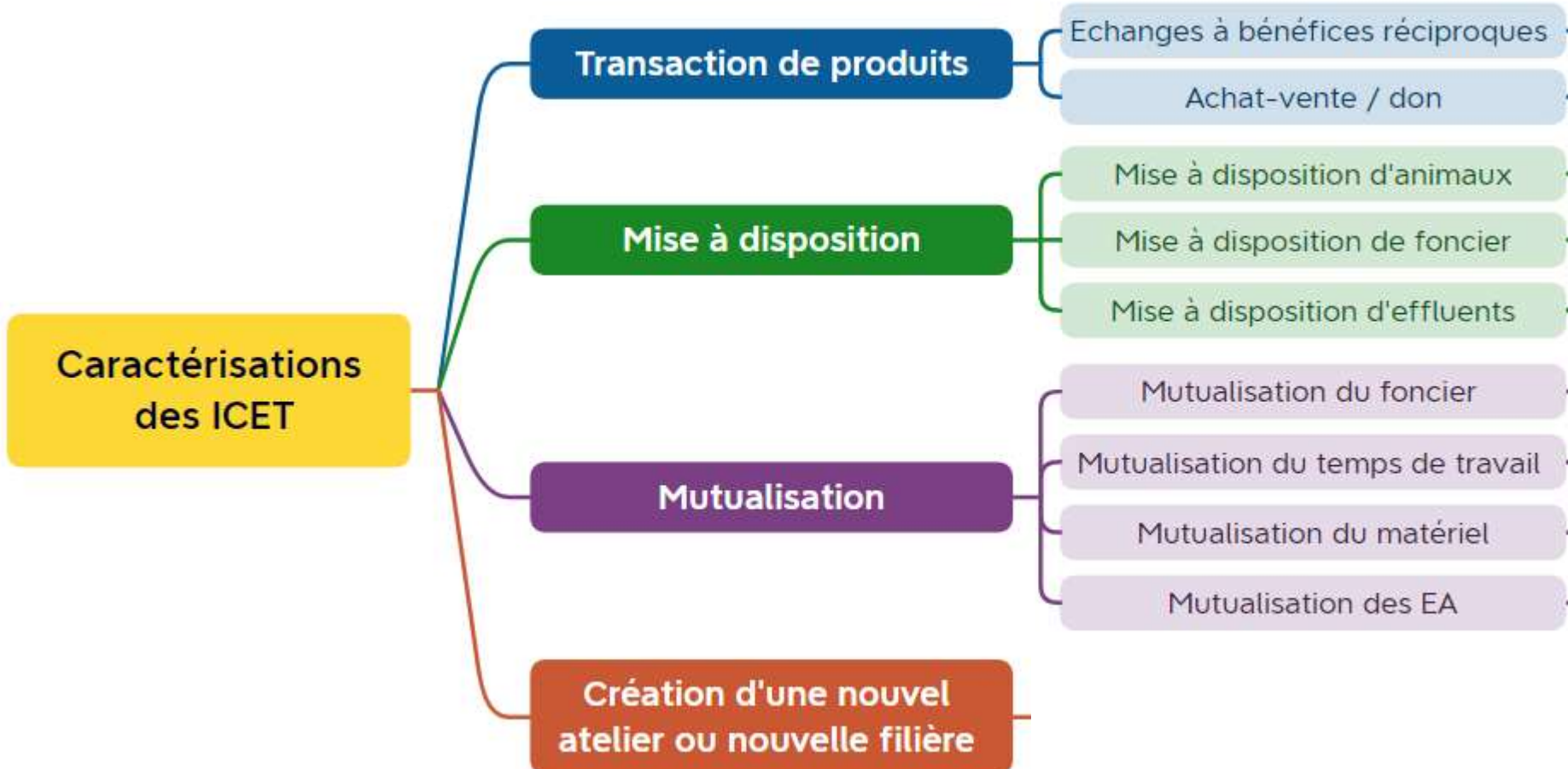
Activités d'interface pour permettre la valorisation des sous-produits, le développement de produits / services, la gestion d'une ressource commune...

D'après Ramonteu et al, 2019





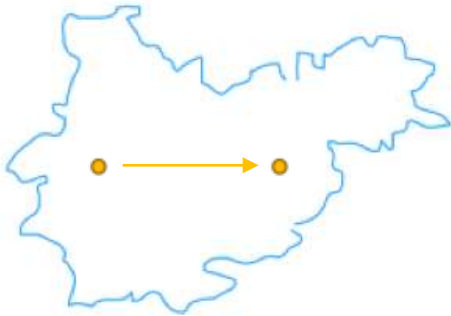
# 2e clé d'entrée : sous-type d'interaction



# 3e clé d'entrée : gouvernance

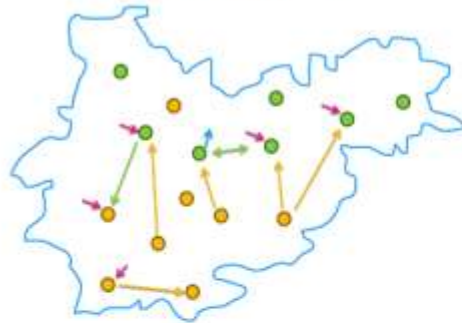
4 choix possibles

**Bilatérale**



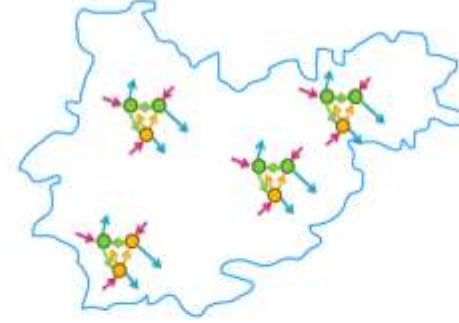
Echange **deux à deux sans intermédiaire**. Cette forme d'échange qui repose sur l'interconnaissance est la plus courante

**Multirelationnelle**



Il s'agit d'une interaction sur le principe des **petites annonces, comme « le Bon Coin »**. Chaque céréalier ou éleveur souhaitant participer aux échanges annonce ce qu'il offre ou ce dont il a besoin. Ils prennent contact et s'entendent ensuite entre eux pour l'échange.

**Polycentrale**



Cette interaction s'organise à une échelle locale en plusieurs **petits collectifs organisés** afin d'organiser les productions (et le travail) du collectif. Cela peut correspondre au fonctionnement d'une CUMA de petite taille ou d'un GIEE.

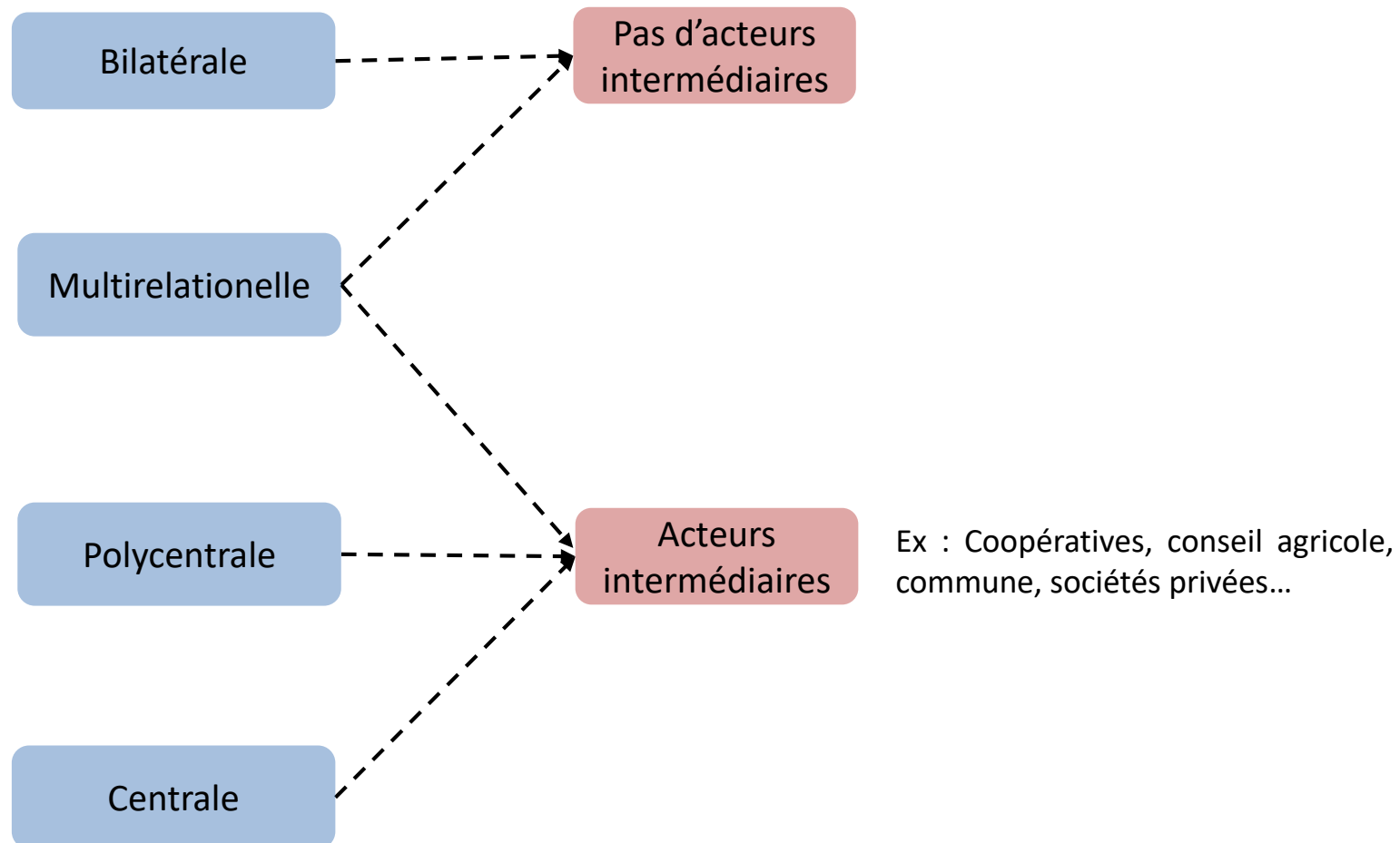
**Centrale**



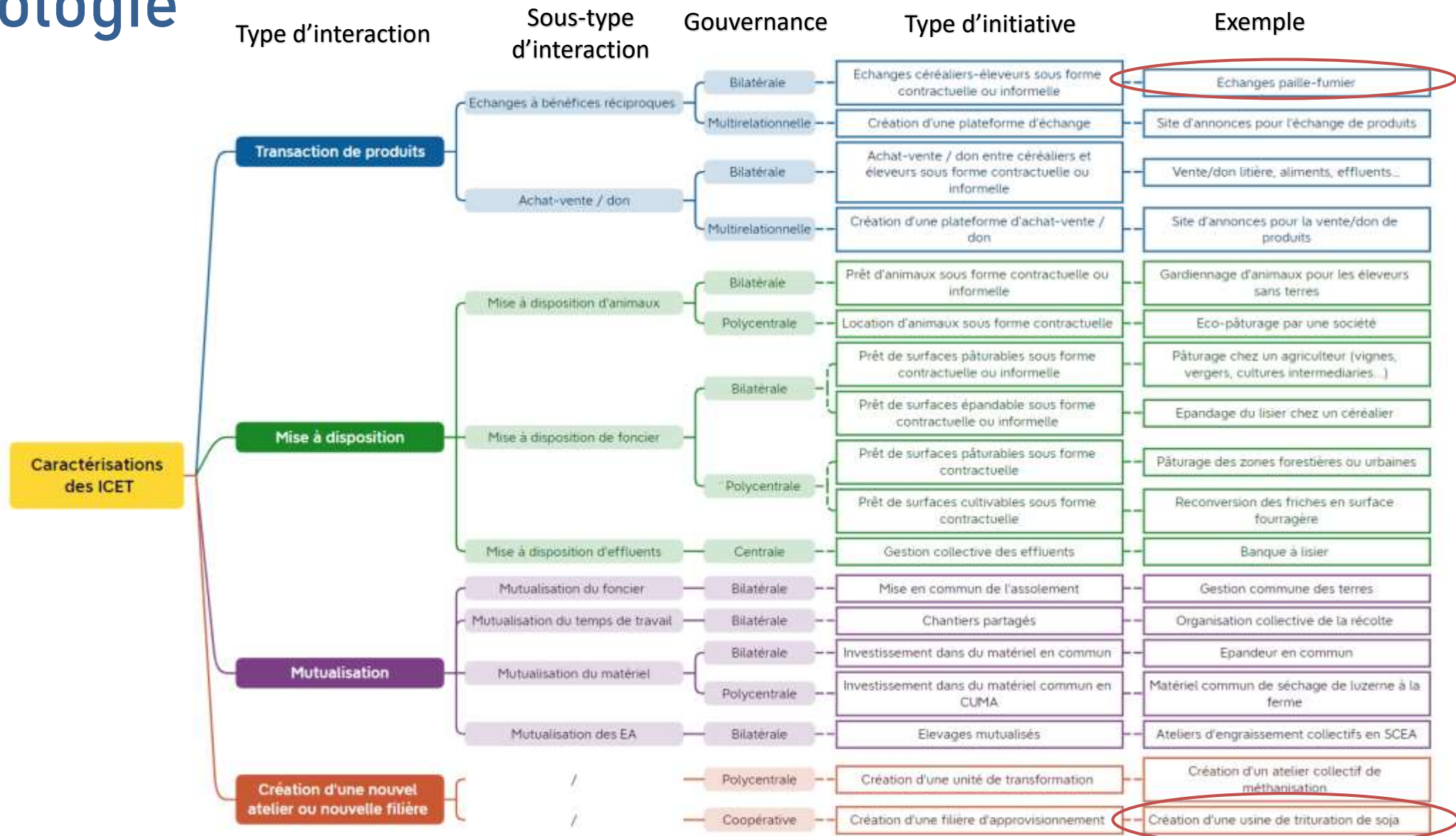
Cette interaction correspond au **système de coopérative** à l'échelle d'un territoire. Les agriculteurs échangent leurs productions via **l'intermédiaire d'une plateforme centrale** qui stocke les productions et les transforme si nécessaire.

D'après Charmeau et Rischawy, 2017

# Présence ou absence d'acteurs intermédiaires



# Typologie



# En conclusion

- **Des formes de reconnexion cultures-élevages très diverses et complexes**  
→ Typologie permet **d'illustrer la diversité des interactions** et les acteurs possibles
- **Beaucoup d'exemples contrastés d'initiatives** de reconnexion cultures-élevages  
→ Typologie permet **de regrouper ces exemples** par « classe » afin de pouvoir **mieux accompagner ces initiatives de reconnexion**
- **Des processus de reconnexion qui nécessitent d'être mieux connus et caractérisés**  
→ Typologie comme **support pour la R&D et l'enseignement** pour caractériser ces processus de reconnexion